

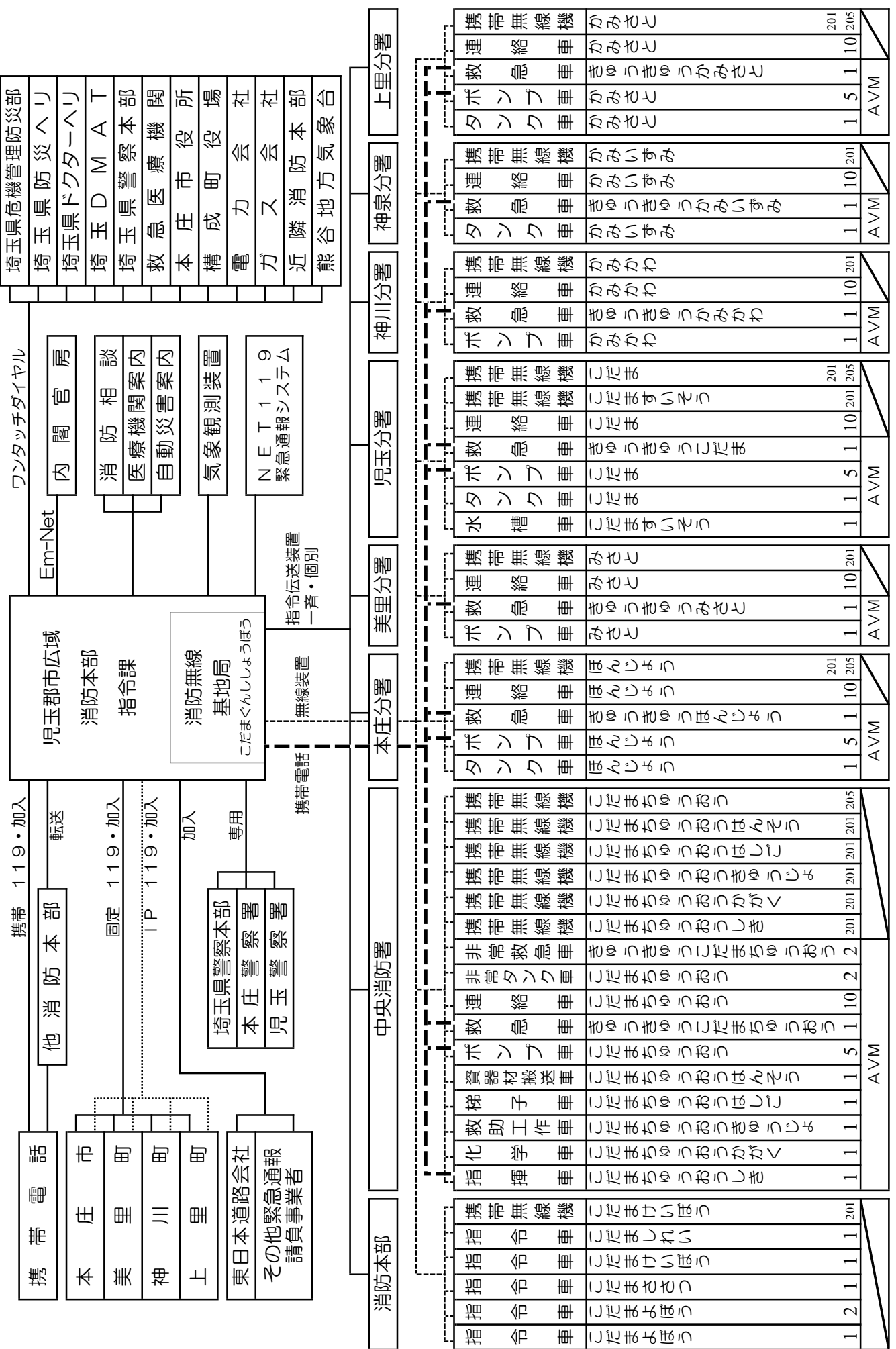
指令編



児玉郡市広域消防本部

通 信 指 令 系 統 図

令和4年4月1日現在



覚 知 方 法 別 災 害 件 数

令和3年

種別 災害	119			加入		警察 電話	駆付 通報	事後 聞知	その他		合 計
	固定電話	携帯電話	IP電話	固定電話	携帯電話				自己覚知	その他	
火 災	3	22	8	2	2	1		8			46
救 助	5	43	9	2	4	50					113
その他災害 その他の出場	134	304	155	45	26	100	5		25	44	838
救 急	1,012	2,395	1,632	90	90	293	62		8	26	5,608
合 計	1,154	2,764	1,804	139	122	444	67	8	33	70	6,605
比率(%)	17.47	41.85	27.31	2.10	1.85	6.72	1.01	0.12	0.50	1.06	100

※ 加入固定電話は、公団・警備会社（シルバー通報）等の通報を含む。

月 別 覚 知 方 法 別 災 害 件 数

令和3年

種別 月別	119			加入		警察 電話	駆付 通報	事後 聞知	その他		合 計
	固定電話	携帯電話	IP電話	固定電話	携帯電話				自己覚知	その他	
1 月	107	232	173	13	7	41	8			9	590
2 月	77	233	147	16	9	30	4	3	2	7	528
3 月	104	242	150	9	8	29	6	1	5	7	561
4 月	99	168	154	8	10	33	8	1	2	7	490
5 月	93	226	141	7	12	37	5	1	3	6	531
6 月	96	224	131	8	3	27	3		6	2	500
7 月	102	256	144	12	14	37	5		4	5	579
8 月	74	257	137	14	15	29	8	1		5	540
9 月	83	210	155	15	12	36	3		4	6	524
10 月	94	222	125	13	12	49	4	1	2	5	527
11 月	108	241	161	11	9	51	5		1	5	592
12 月	117	253	186	13	11	45	8		4	6	643
合 計	1,154	2,764	1,804	139	122	444	67	8	33	70	6,605

※ 加入固定電話は、公団・警備会社（シルバー通報）等の通報を含む。

1 1 9 番 通 報 件 数

令和3年

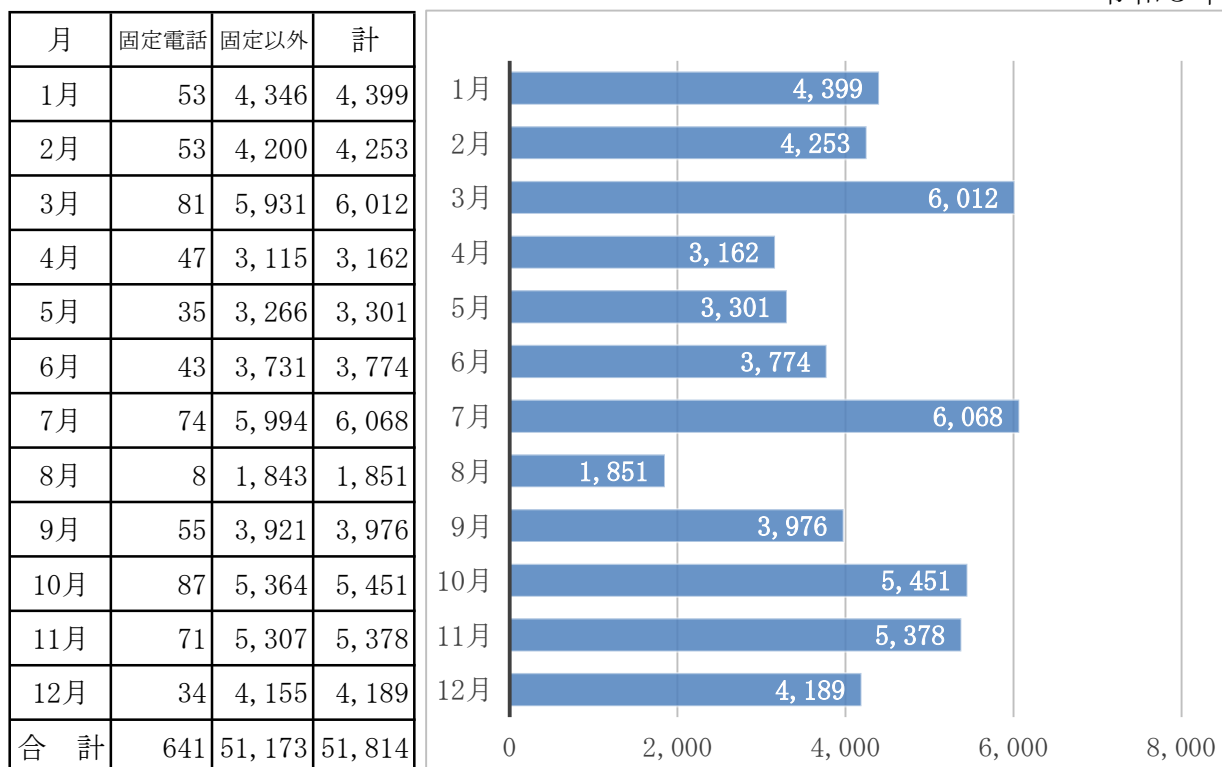
種別 月	火災	救急	救助	その他 災害	その他 の出場	管外 転送	問合 わせ	通報 訓練	悪戯	その他	合 計
1月	5	484	10	6	5	7	97	33		165	812
2月	7	435	3	14	13	5	96	21	1	174	769
3月	7	458	8	7	11	12	76	103	5	166	853
4月	6	414	5	5	7	8	71	41	1	170	728
5月	3	437	5	10	12	14	51	72		170	774
6月	2	412	13	4	16	8	63	86	1	255	860
7月	6	451	13	10	19	17	88	38		194	836
8月	1	465	6	2	12	19	107	25	2	167	806
9月	4	419	6	7	12	13	94	70	2	132	759
10月	5	421	9	5	17	12	72	102		177	820
11月	1	491	12	6	10	7	94	153	2	159	935
12月	1	533	11	5	17	6	85	70	1	143	872
合 計	48	5,420	101	81	151	128	994	814	15	2,072	9,824

※ 1 1 9 番以外の専用線等の受信も含む。

※ 種別が複数に関わる場合、主たる種別にて計上

月 別 自 動 災 害 案 内 件 数

令和3年



※ 固定以外とは、携帯電話及びIP電話による件数

気 温

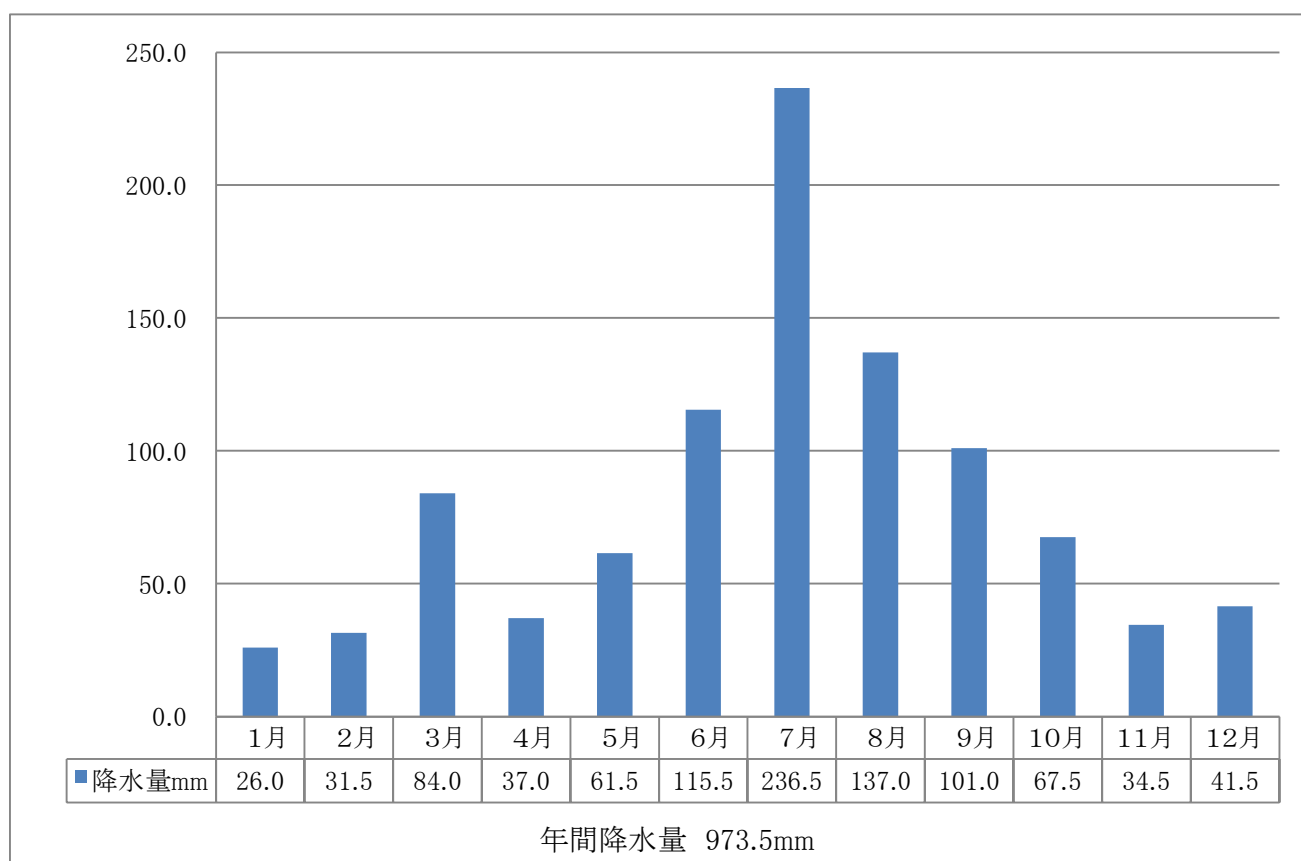
令和3年

月	最高気温	最低気温	平均気温
1月	16.8	-7.6	3.5
2月	23.2	-4.4	6.2
3月	24.6	-0.2	10.7
4月	27.1	2.9	14.0
5月	30.9	7.7	19.1
6月	32.5	14.3	22.9
7月	37.4	19.1	26.3
8月	36.8	18.9	27.3
9月	32.7	14.8	22.0
10月	30.7	5.8	17.2
11月	22.5	-0.8	11.8
12月	18.5	-5.6	6.2
平均	27.8	5.4	15.6

※ は最高値・最低値を示す。(単位℃)

降 水 量

令和3年



年間風速・風向割合

風速 令和3年

月	1月	2月	3月	4月	5月	6月	7月	8月	9月	10月	11月	12月
最大風速	23.4	25.2	24.6	24.0	18.4	13.3	14.5	16.4	10.9	20.7	17.5	21.9
平均風速	2.7	3.6	3.2	3.2	2.1	2.0	1.6	1.8	1.6	2.3	2.5	3.0

※ は年間の最高値を示す。(単位 m/s)

風向割合 令和3年

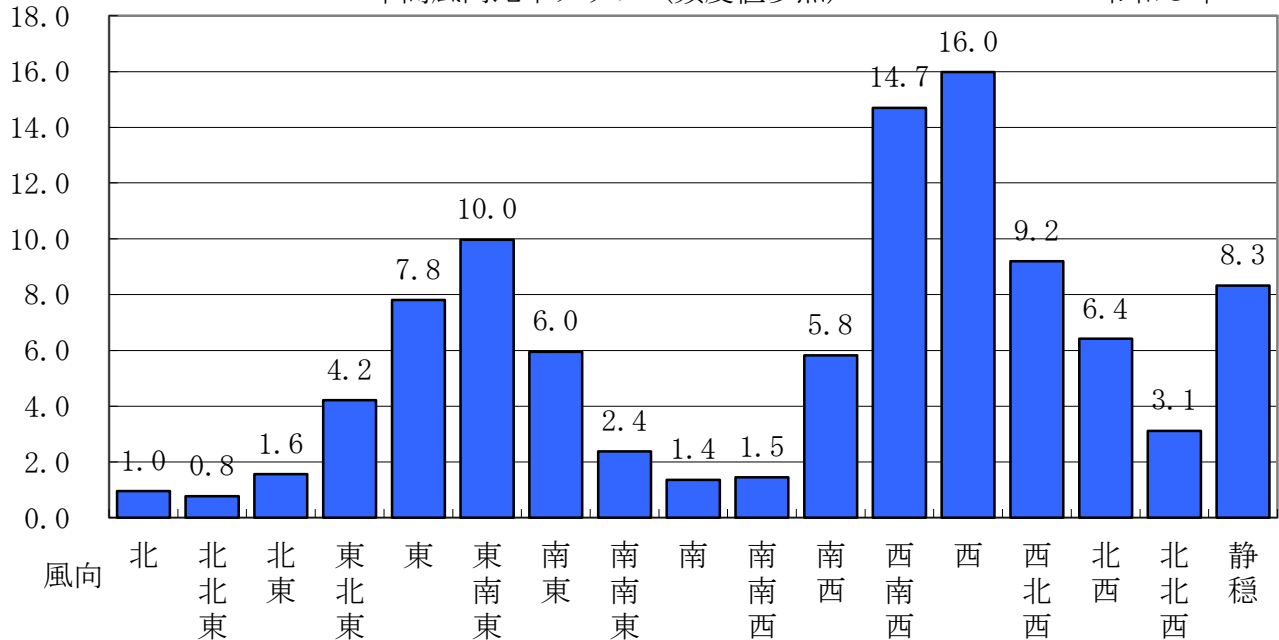
月 風向	1月	2月	3月	4月	5月	6月	7月	8月	9月	10月	11月	12月	頻度
北	1.1	1.2	0.9	1.8	1.1	0.8	0.8	0.6	0.6	0.7	1.0	0.9	1.0
北北東	0.7	0.7	1.0	1.0	0.8	0.9	0.8	1.1	0.8	0.6	0.5	0.4	0.8
北東	1.2	1.6	2.5	1.4	1.5	2.8	1.7	1.6	1.9	1.1	0.7	0.8	1.6
東北東	2.2	1.6	3.5	5.1	4.7	10.1	7.7	5.8	4.1	2.7	1.6	1.5	4.2
東	4.0	2.7	6.5	8.7	8.9	14.5	17.0	13.4	9.2	4.1	2.8	1.9	7.8
東南東	4.6	3.7	7.7	10.5	13.1	18.6	20.2	13.5	12.2	7.3	5.4	2.8	10.0
南東	1.9	1.2	3.0	4.2	6.0	9.3	10.5	10.8	11.4	5.8	3.9	3.4	6.0
南南東	1.1	0.4	1.3	1.1	2.4	3.3	3.3	4.3	5.6	2.9	1.5	1.3	2.4
南	0.9	0.6	0.8	0.6	2.0	1.8	1.8	1.8	2.9	1.2	0.9	1.0	1.4
南南西	1.9	1.2	0.7	1.2	1.9	1.5	1.4	1.7	1.8	1.4	1.5	1.2	1.5
南西	7.6	5.0	3.5	5.0	5.4	4.9	4.7	6.1	6.2	6.4	8.6	6.5	5.8
西南西	19.3	20.3	14.9	13.1	11.2	7.4	6.3	9.8	13.8	18.0	21.7	20.6	14.7
西	21.8	20.7	20.3	18.1	12.5	8.0	5.0	7.8	9.2	20.5	24.0	23.9	16.0
西北西	12.9	14.0	14.0	10.1	8.0	4.0	2.6	4.5	4.5	10.2	10.8	14.8	9.2
北西	7.7	15.6	10.5	8.0	5.5	1.7	1.3	1.9	2.2	5.4	6.5	10.7	6.4
北北西	3.8	7.1	5.2	5.3	2.6	0.9	0.5	1.3	1.2	2.4	3.2	3.9	3.1
静穏	7.3	2.4	3.7	4.8	12.4	9.5	14.4	14.0	12.4	9.3	5.4	4.4	8.3

※ は月の最高値を示す。(単位%)

単位(%)

年間風向比率グラフ (頻度値参照)

令和3年



警報・注意報発令件数

件数

令和3年

