

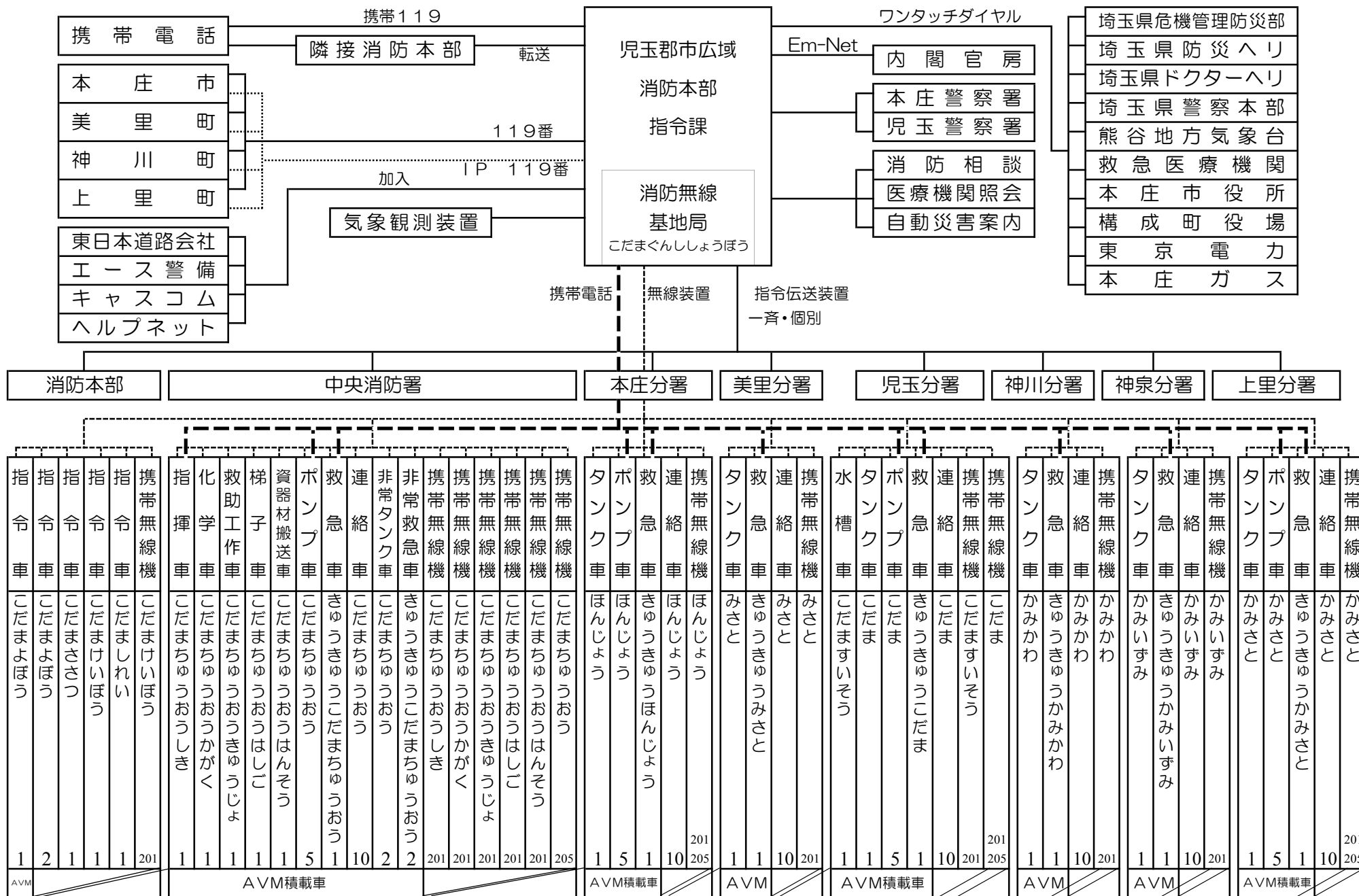
# 指令編



児玉郡市広域消防本部

# 通信指令系統図

平成30年4月1日現在



# 災害覚知別件数

平成29年

種別 災害	119			加入		警察 電話	駆付 通報	事後 聞知	その他		合 計
	固定電話	携帯電話	IP電話	固定電話	携帯電話				自己覚知	その他	
火 災	8	23	8	3	0	2	0	9	0	1	54
救 助	8	37	11	4	1	24	0	0	0	3	88
その他災害 その他の出場	152	263	155	52	12	129	1	0	8	111	883
救 急	1,480	2,125	1,717	129	58	390	102	0	2	74	6,077
合 計	1,648	2,448	1,891	188	71	545	103	9	10	189	7,102
比率(%)	23.20	34.47	26.63	2.65	1.00	7.67	1.45	0.13	0.14	2.66	100

※ 加入固定電話は、公団・警備会社（シルバー通報）及び緊急FAX119通報を含む。

# 月別覚知方法別件数

平成29年

種別 月別	119			加入		警察 電話	駆付 通報	事後 聞知	その他		合 計
	固定電話	携帯電話	IP電話	固定電話	携帯電話				自己覚知	その他	
1 月	200	226	194	20	12	47	11	0	3	23	736
2 月	137	154	205	9	11	47	5	0	0	24	592
3 月	152	187	145	21	4	40	8	0	0	18	575
4 月	87	209	130	16	5	64	8	0	0	21	540
5 月	122	194	130	9	4	52	13	0	1	16	541
6 月	117	191	125	13	2	34	8	0	1	10	501
7 月	143	231	142	19	3	47	9	0	1	9	604
8 月	129	231	161	23	7	52	7	2	1	11	624
9 月	123	222	145	10	4	35	11	6	1	11	568
10月	138	189	180	11	2	45	8	1	1	22	597
11月	140	197	155	10	10	41	7	0	1	11	572
12月	160	217	179	27	7	41	8	0	0	13	652
合 計	1,648	2,448	1,891	188	71	545	103	9	10	189	7,102

※ 加入固定電話は、公団・警備会社（シルバー通報）及び緊急FAX119通報を含む。

## 1 1 9 番 通 報 等 総 件 数

平成29年

種別 月	火災	救急	救助	その他 災害	その他 の出場	管外 転送	問合 わせ	通報 訓練	悪戯	その他	合 計
1月	3	593	4	8	22	9	97	40	1	157	934
2月	7	476	7	14	14	9	130	51	1	135	844
3月	4	472	10	6	7	12	80	116	0	146	853
4月	4	418	8	9	12	7	110	32	0	190	790
5月	4	456	4	7	15	7	67	73	0	117	750
6月	5	424	1	7	9	5	67	60	1	155	734
7月	5	506	8	7	10	10	77	44	0	147	814
8月	3	523	5	4	11	9	97	17	7	135	811
9月	6	460	8	8	13	7	80	97	3	157	839
10月	3	482	6	9	11	13	73	116	2	164	879
11月	3	468	5	8	20	7	93	127	0	151	882
12月	7	526	5	13	19	13	87	54	1	153	878
合 計	54	5,804	71	100	163	108	1,058	827	16	1,807	10,008

※ 1 1 9 番以外の専用線等の受信も含む(災害件数ではありません。)

※ 全ての同報は、その他として加算してます。

## 月 別 自 動 災 害 案 内 件 数

平成29年

月	1月	2月	3月	4月	5月	6月	7月	8月	9月	10月	11月	12月	合 計
着信件数	72	112	67	141	65	102	48	39	89	51	52	67	905

# 気 温

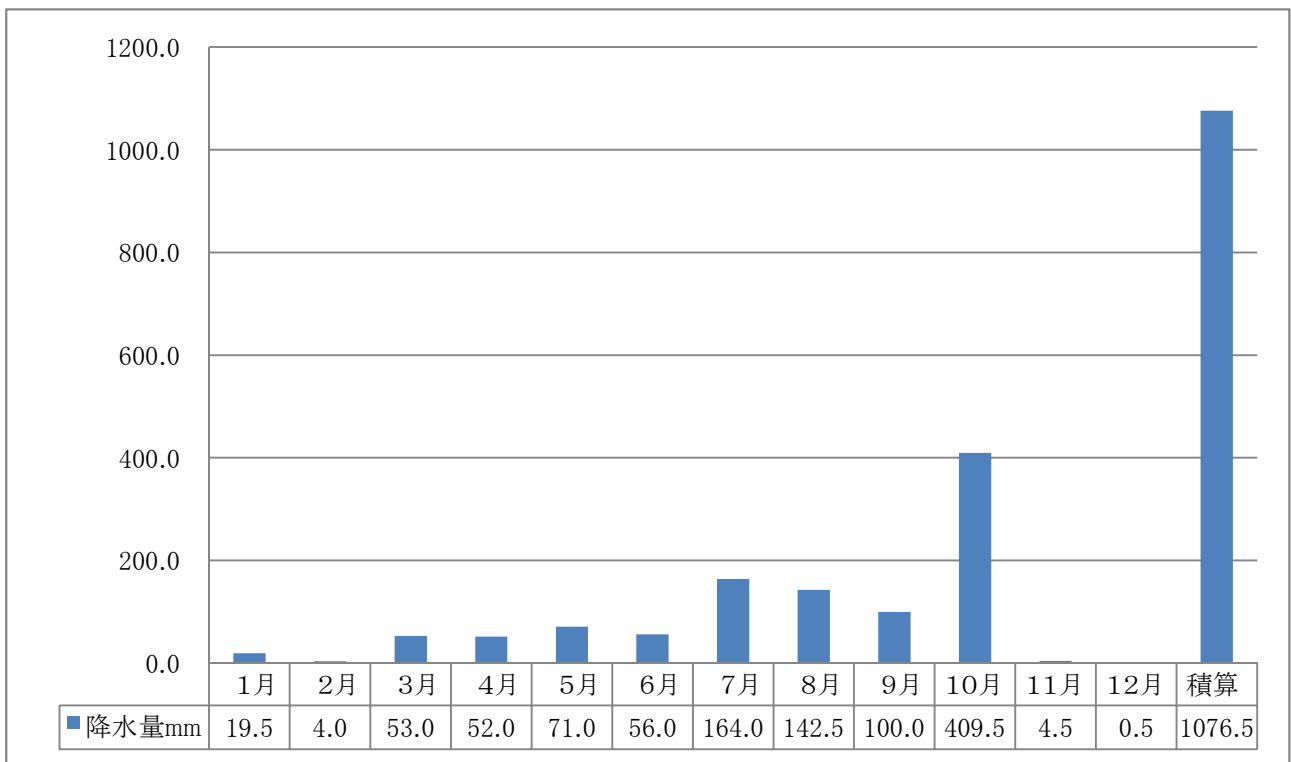
平成29年

月	最高気温	最低気温	平均気温
1月	17.3	-6.4	3.9
2月	20.1	-4.1	5.0
3月	18.1	-2.3	7.3
4月	28.8	2.7	13.8
5月	34.0	8.3	19.8
6月	32.3	11.5	22.0
7月	36.4	20.1	27.5
8月	37.1	19.7	26.2
9月	33.3	12.4	22.6
10月	30.1	6.7	16.3
11月	23.3	-0.7	9.8
12月	17.5	-2.9	4.8
平均	27.4	5.4	14.9

※  は最高値・最低値を示す。(単位℃)

# 降 水 量

平成29年



# 年間風速・風向割合

風速 平成29年

月	1月	2月	3月	4月	5月	6月	7月	8月	9月	10月	11月	12月
最大風速	20.4	23.2	21.8	24.7	17.4	22.1	15.0	14.2	18.8	27.9	19.4	19.2
平均風速	3.4	4.3	3.2	2.9	2.1	2.5	1.7	1.8	2.2	2.3	2.7	3.0

※   は年間の最高値を示す。(単位 m/s)

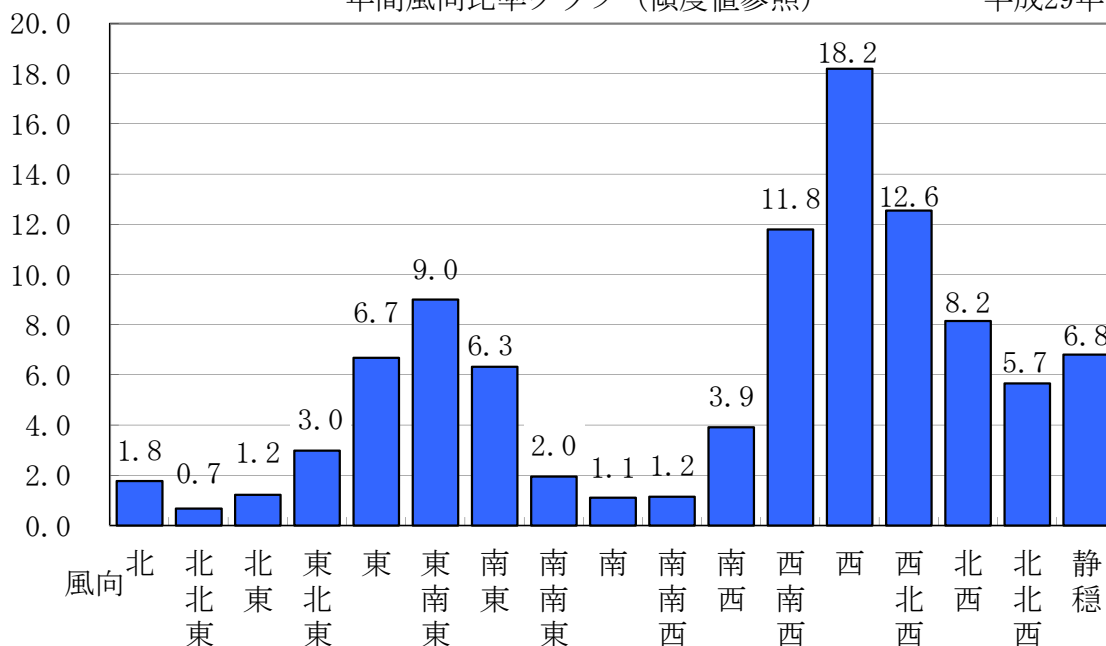
風向割合 平成29年

月 風向	1月	2月	3月	4月	5月	6月	7月	8月	9月	10月	11月	12月	傾度
北	2.6	2.7	4.2	1.1	1.5	1.6	1.3	0.7	1.5	1.2	1.4	1.5	1.8
北北東	0.5	0.5	0.5	0.6	1.3	0.8	1.1	0.4	0.6	0.8	0.4	0.6	0.7
北東	0.5	0.6	1.1	1.6	1.9	1.2	2.7	1.5	1.2	0.9	0.9	0.7	1.2
東北東	0.5	0.7	2.6	4.0	5.5	4.8	4.3	4.7	3.9	2.1	1.5	1.3	3.0
東	0.6	1.9	3.4	9.4	10.9	11.1	7.8	18.7	6.6	4.4	3.0	2.4	6.7
東南東	1.3	3.4	4.1	10.5	16.1	15.2	12.2	18.3	9.2	7.9	5.5	4.3	9.0
南東	1.1	2.3	2.7	6.2	9.9	11.1	13.1	11.7	8.4	4.4	2.3	2.8	6.3
南南東	0.6	0.9	1.2	1.7	2.5	2.7	3.2	4.1	3.4	1.9	0.6	0.7	2.0
南	0.2	0.3	0.9	0.7	1.1	1.3	2.1	1.6	2.3	1.5	0.6	0.7	1.1
南南西	0.7	0.4	1.2	0.8	1.2	1.6	1.8	0.9	2.0	1.2	1.1	0.9	1.2
南西	4.0	1.6	4.5	4.3	4.1	3.6	4.6	2.8	4.9	4.1	4.8	3.7	3.9
西南西	15.3	8.9	11.8	11.2	9.6	7.4	11.6	6.6	10.0	15.2	17.0	16.9	11.8
西	24.4	21.1	18.9	17.3	10.8	11.4	10.3	8.1	17.5	22.7	27.6	28.3	18.2
西北西	19.7	24.9	14.9	11.9	7.8	8.3	5.4	5.9	10.1	12.9	13.6	15.2	12.6
北西	14.9	16.8	11.8	8.3	4.9	5.8	3.1	2.5	5.0	5.9	9.1	9.7	8.2
北北西	10.4	11.0	11.2	5.2	3.6	4.2	2.2	1.7	3.9	2.1	6.3	6.1	5.7
静穏	2.5	2.1	5.1	5.1	7.3	7.8	13.4	9.8	9.5	10.7	4.2	4.2	6.8

※   は月の最高値を示す。(単位%)

単位(%)

年間風向比率グラフ (傾度値参照) 平成29年



# 警報・注意報発令件数

件数

平成29年

