

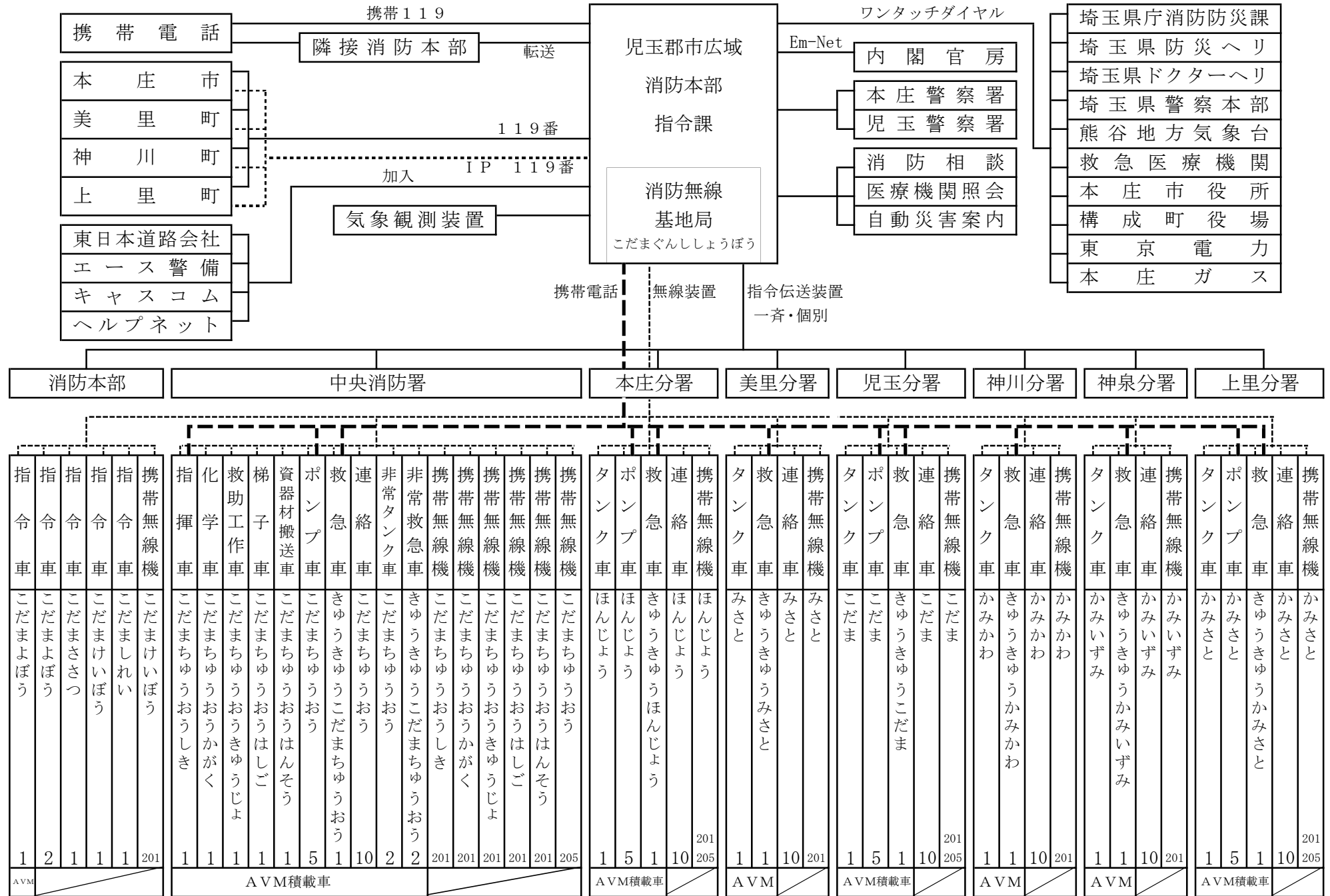
指令編



訓練塔最上階に設置されたデジタル無線アンテナ

通信指令系統図

平成28年4月1日現在



災害覚知別件数

平成27年

種別 災害	119			加入		警察 電話	駆付 通報	事後 聞知	その他		合 計
	固定電話	携帯電話	IP電話	固定電話	携帯電話				自己覚知	その他	
火 災	8	24	9	6	2	7		2	1		59
救 助	12	36	13	2	1	22	1		1	5	93
危険排除 緊急確認	153	233	127	34	8	81	6		5	104	751
救 急	1,757	1,802	1,528	165	52	318	110	0	3	88	5,823
合 計	1,928	2,095	1,677	207	63	428	117	2	10	197	6,726
比率(%)	28.66	31.15	24.93	3.08	0.94	6.36	1.74	0.15	0.03	2.93	100

※ 加入固定電話は、公団・警備会社（シルバー通報）及び緊急FAX 1 1 9 通報を含む

月別覚知方法別件数

平成27年

種別 月別	1 1 9			加入		警察 電話	駆付 通報	事後 聞知	その他		合 計
	固定電話	携帯電話	IP電話	固定電話	携帯電話				自己覚知	その他	
1 月	191	198	147	21	3	41	13		1	8	623
2 月	154	137	153	17	7	25	12		1	16	522
3 月	138	174	139	15	3	33	14	1		22	539
4 月	175	148	117	23	6	30	8		1	24	532
5 月	154	143	119	17	7	35	10		2	18	505
6 月	145	156	137	18	6	44	7		3	16	532
7 月	159	203	143	12	7	34	5		1	13	577
8 月	170	207	140	10	3	27	9			10	576
9 月	142	167	128	21	6	36	5	1		16	522
10月	162	193	139	15	4	37	10			12	572
11月	160	164	135	14	8	37	11		1	16	546
12月	180	205	180	24	3	49	13			26	680
合 計	1,930	2,095	1,677	207	63	428	117	2	10	197	6,726

※ 加入固定電話は、公団・警備会社（シルバー通報）及び緊急FAX 1 1 9 通報を含む

1 1 9 番 通 報 等 総 件 数

平成27年

種別 月	火災	救急	救助	危険 排除	緊急 確認	管外 転送	病院案内 問合わせ	通報 訓練	悪戯	その他	合 計
1月	4	538	7	14	11	8	93	26	85	151	937
2月	4	449	5	15	9	12	66	48	160	251	1,019
3月	9	456	9	17	14	10	72	123	1	282	993
4月	5	475	9	10	13	14	98	50	1	223	898
5月	6	436	3	21	7	15	79	90		124	781
6月	7	451	7	15	11	7	78	83	1	152	812
7月	2	512	10	15	5	12	80	44	2	219	901
8月	5	501	10	12	16	9	90	33		169	845
9月	5	461	10	7	14	10	81	92		147	827
10月	6	496	5	14	15	13	67	96	1	171	884
11月	4	468	9	13	16	13	82	131	2	203	941
12月	2	580	9	13	15	12	115	53	1	160	960
合 計	59	5,823	93	166	146	135	1,001	869	254	2,252	10,798

※ 1 1 9 番以外の専用線等の受信も含む(災害件数ではありません。)

※ 救急支援活動 (PA連携) は救急として加算しています。

※ すべての同報はその他として加算しています。

月 別 自 動 災 害 案 内 件 数

平成27年

月	1月	2月	3月	4月	5月	6月	7月	8月	9月	10月	11月	12月	合 計
着信件数	148	178	427	395	158	222	212	284	383	268	191	148	3,014

気 温

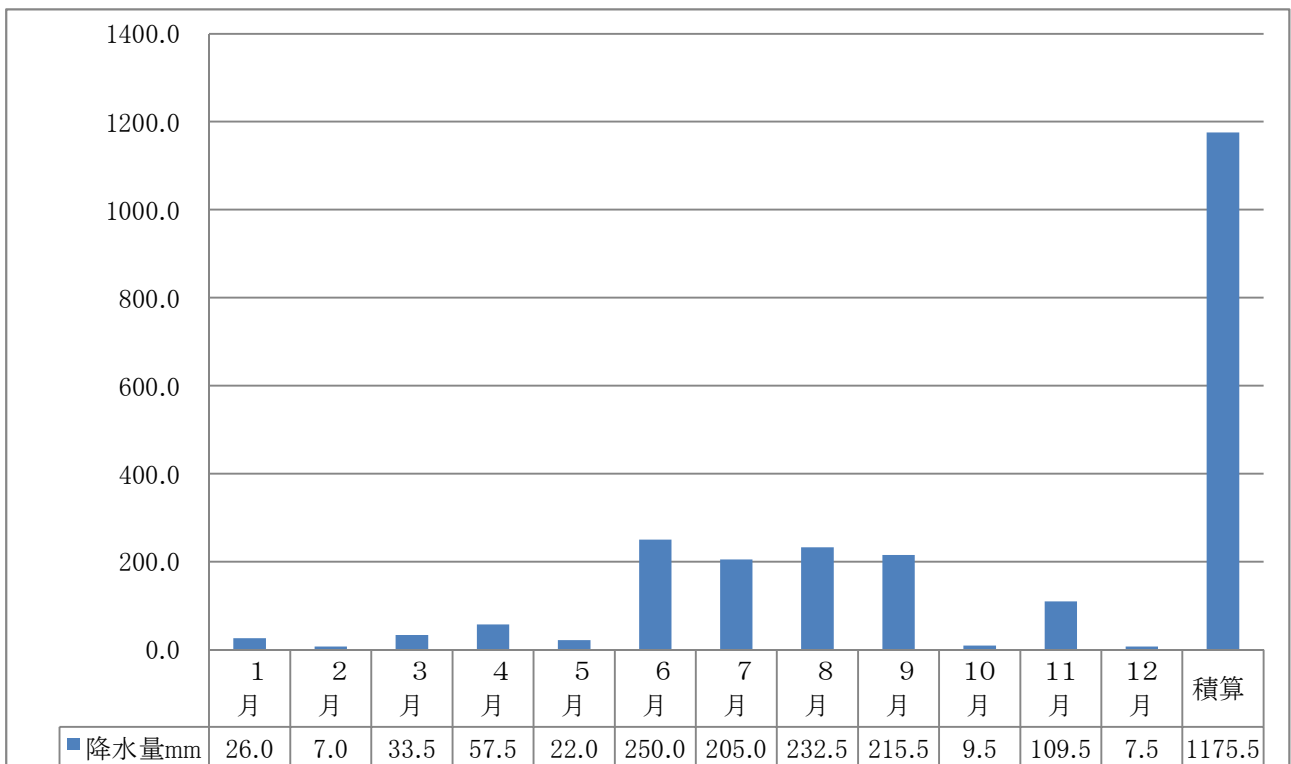
平成27年

月	最高気温	最低気温	平均気温
1月	14.6	-2.8	4.3
2月	17.3	-4.9	4.5
3月	24.4	-3.0	8.9
4月	30.4	1.5	14.0
5月	33.3	9.3	20.9
6月	32.0	12.9	22.2
7月	38.2	18.6	26.6
8月	38.9	16.8	26.5
9月	32.5	13.6	22.0
10月	27.1	8.3	17.1
11月	23.0	1.4	12.7
12月	19.0	-2.1	7.6
平均	27.6	5.8	15.6

※ は最高値・最低値を示す。(単位℃)

降 水 量

平成27年



年間風速・風向割合

風速 平成27年

月	1月	2月	3月	4月	5月	6月	7月	8月	9月	10月	11月	12月
最大風速	20.3	21.9	19.4	18.3	19.7	17.2	13.2	17.0	17.6	19.8	17.8	21.4
平均風速	3.8	3.1	3.1	2.2	2.6	2.1	1.5	1.7	1.8	2.4	2.0	2.8

※ は年間の最高値を示す。(単位 m/s)

風向割合 平成27年

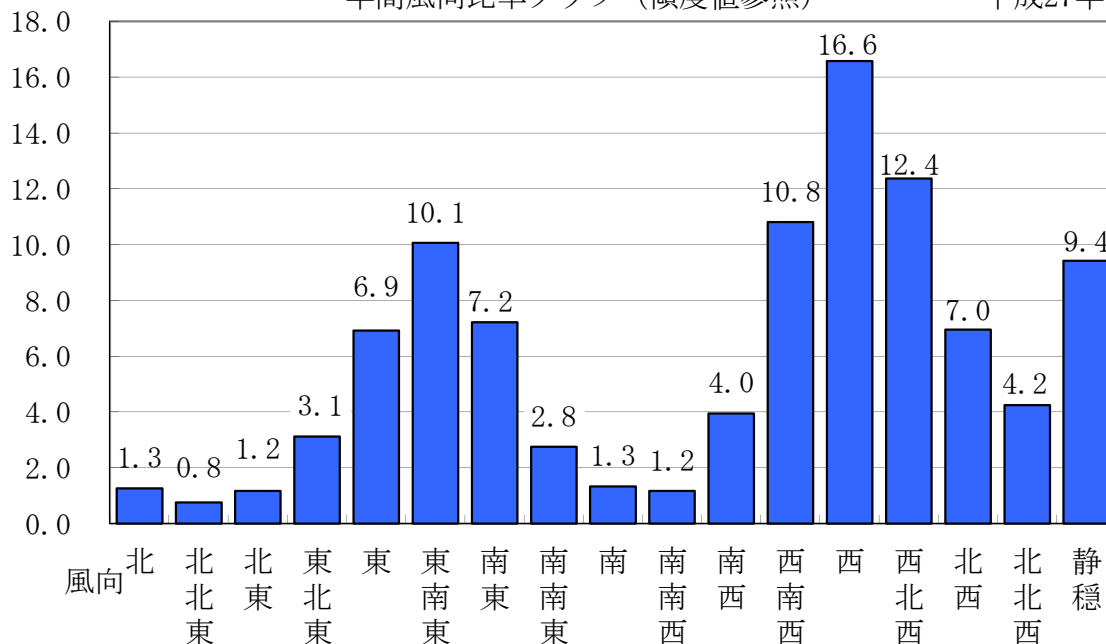
月 風向	1月	2月	3月	4月	5月	6月	7月	8月	9月	10月	11月	12月	傾度
北	1.2	2.0	1.9	1.4	2.2	1.5	0.5	0.7	0.7	0.8	0.8	1.4	1.3
北北東	0.4	0.8	0.7	0.8	0.9	0.8	0.8	0.9	0.6	0.9	0.9	0.6	0.8
北東	0.3	0.6	0.8	1.5	1.5	2.0	1.8	1.4	1.2	1.1	1.1	0.7	1.2
東北東	0.5	3.6	2.2	4.5	3.5	5.9	4.3	3.3	3.0	2.0	2.8	1.8	3.1
東	1.9	4.9	5.3	8.6	10.0	12.9	11.1	10.9	8.1	3.5	3.6	2.2	6.9
東南東	3.0	5.9	8.8	13.5	14.2	17.7	14.9	16.0	9.4	6.6	6.5	4.3	10.1
南東	1.2	2.2	5.0	8.4	8.6	10.3	13.0	16.6	8.2	6.2	5.1	1.8	7.2
南南東	0.5	1.0	1.8	2.3	2.5	3.0	4.9	7.7	3.8	2.8	1.9	0.8	2.8
南	0.3	0.6	1.4	0.8	1.4	1.5	2.5	2.7	1.7	1.5	0.9	0.7	1.3
南南西	0.4	0.7	1.1	0.9	1.4	1.3	1.8	1.4	1.4	1.4	1.4	0.8	1.2
南西	0.9	4.9	3.5	3.9	4.9	3.3	3.4	5.0	4.9	4.8	4.0	3.9	4.0
西南西	4.3	13.2	12.1	10.7	10.7	8.3	7.8	9.2	11.0	14.0	14.3	14.1	10.8
西	22.3	18.0	19.2	16.7	13.2	8.2	8.8	7.4	15.3	21.6	24.3	24.0	16.6
西北西	34.9	16.1	13.7	10.0	8.3	6.6	4.2	4.3	10.4	12.8	10.9	16.3	12.4
北西	17.1	10.2	9.0	4.9	5.6	3.7	2.1	2.0	5.1	7.1	5.3	11.3	7.0
北北西	8.1	6.9	7.1	1.9	5.1	3.2	0.9	0.8	2.6	4.5	2.1	7.7	4.2
静穏	2.8	8.5	6.4	9.3	6.2	9.7	17.1	9.6	12.6	8.5	14.6	7.7	9.4

※ は月の最高値を示す。(単位%)

単位(%)

年間風向比率グラフ (傾度値参照)

平成27年



警報・注意報発令件数

