

# 警 防 編



梯子車放水訓練

# 消防車両配置状況

平成28年4月1日現在

所属	種 別	社 名	型 式	年 式	級 別	備 考
消防本部	庁 用 車	日 産	DAA-HC26	H24年		セレナ
	庁 用 車	日 産	GF-A33	H14年		セフィーロ
	庁 用 車	トヨタ	DAA-NHP10	H27年		アクア
	指 令 車	日 産	DBA-Y12	H21年		児玉予防1 (予防課)
	指 令 車	トヨタ	CBA-NZE121G	H16年		児玉予防2 (予防課)
	指 令 車	日 産	GF-WFY11	H13年		児玉警防1 (警防課)
	連 絡 車	スバル	EBD-TV1	H23年		児玉指令1
	指 導 車	スバル	LF-TV1	H20年		児玉査察1
中央消防署	化学消防ポンプ自動車	日 野	SDG-GD7JGAA改	H27年	A2	水槽 1,500L・薬液500L
	消防ポンプ自動車	いすゞ	BDG-NMR85N	H21年	A2	
	梯子付消防自動車	日 野	QDG-PR1APEF	H27年		30m級
	救助工作車	日 野	SDG-GX7JGAA改	H24年	II型	ウインチ・クレーン・照明装置付
	指 揮 車	日 産	CBF-CSGE25	H21年		
	資 器 材 搬 送 車	いすゞ	KR-NPR72LR	H15年		
	高規格救急自動車	トヨタ	CBF-TRH226S	H18年		
	連 絡 車	日 産	UA-NT30	H17年		
	水槽付消防ポンプ自動車	日 野	KK-FD1JEDA改	H12年	A2	水槽 1,500L(非常車)
	高規格救急自動車	トヨタ	GB-VCH32S	H11年		非常用
	水上オートバイ	ヤマハ	US-YAMA3689H708	H20年		搬送用トレーラ付
本庄分署	水槽付消防ポンプ自動車	日 野	KK-FD1JEEA改	H16年	A2	水槽 1,500L
	消防ポンプ自動車	いすゞ	BKG-NMR85N	H22年	A2	
	高規格救急自動車	日 産	CBF-FPGE50改	H24年		
	連 絡 車	スバル	LE-TV1	H18年		
美里分署	水槽付消防ポンプ自動車	日 野	PB-FD7JEFA改	H16年	A2	水槽 1,500L
	高規格救急自動車	トヨタ	CBF-TRH221S	H22年		
	連 絡 車	スバル	EBD-TV1	H22年		
児玉分署	水槽付消防ポンプ自動車	日 野	ADG-FD7JEW A改	H17年	A2	水槽 1,500L
	消防ポンプ自動車	いすゞ	BDG-NMS85AN	H20年	A2	
	高規格救急自動車	トヨタ	CBF-TRH221S	H22年		
	連 絡 車	日 産	UA-WFY11	H15年		
神川分署	水槽付消防ポンプ自動車	日 野	KK-FD1JEDA改	H13年	A2	水槽 1,500L
	高規格救急自動車	トヨタ	CBF-TRH221S	H24年		
	連 絡 車	スバル	LE-TV1	H19年		
神泉分署	水槽付消防ポンプ自動車	日 野	ADG-FD7JEW A改	H17年	A2	水槽 1,500L
	高規格救急自動車	日 産	CBF-FPWGE50改	H25年		
	連 絡 車	スバル	EBD-S331B	H25年		
上里分署	水槽付消防ポンプ自動車	日 野	SDG-GX7JGAA改	H27年	A2	水槽 1,500L
	消防ポンプ自動車	いすゞ	KK-NKR71GN改	H13年	A2	
	高規格救急自動車	トヨタ	CBF-TRH221S	H20年		
	連 絡 車	スバル	LE-TV1	H20年		

# 月別救急活動状況

平成27年

事故種別 月	出場件数												搬送人員		
	火災	自然災害	水難	交通	労働災害	運動競技	一般負傷	加害	自損行為	急病	その他	合計	男	女	合計
1	1			48	10	1	68	5	5	352	48	538	276	220	496
2	1		1	47	6	5	59	1	3	265	61	449	203	197	400
3	7		2	53	3	2	58		9	278	44	456	219	202	421
4	5			72	4	3	59	3	3	281	45	475	263	189	452
5	1		2	53	5	5	45	3	2	279	41	436	221	183	404
6	3			52	11	1	57	5	6	269	47	451	209	213	422
7	2			51	13	7	61	2	1	320	55	512	253	224	477
8	7			40	8	9	57	3	6	307	64	501	234	230	464
9	6	1	3	52	9	7	56	3	3	270	51	461	208	236	444
10	5			57	10	8	69		9	280	58	496	252	210	462
11	3			63	2	5	64	1	5	288	37	468	234	211	445
12				88	9	1	87	2	9	331	53	580	285	256	541
合計	41	1	8	676	90	54	740	28	61	3,520	604	5,823	2,857	2,571	5,428
前年	25	3	1	674	68	49	813	46	78	3,645	581	5,983	2,978	2,540	5,518

# 市町別救急業務実施状況

平成27年

市町別		本庄市		美里町		神川町		上里町		他市町		合計	
区分	火災	出場件数	搬送人員	出場件数	搬送人員	出場件数	搬送人員	出場件数	搬送人員	出場件数	搬送人員	出場件数	搬送人員
		自然災害											
水難	3					3				2		8	
交通	396	429	66	74	52	64	148	151	14	12	676	730	
労働災害	48	48	9	8	9	10	24	23			90	89	
運動競技	34	33	5	5	7	8	8	8			54	54	
一般負傷	452	418	59	56	75	70	153	145	1	1	740	690	
加害	16	14	1	1	5	5	6	4			28	24	
自損行為	39	27	7	5	6	4	8	6	1	1	61	43	
急病	2,047	1,894	303	275	392	371	773	730	5	5	3,520	3,275	
転院搬送	453	451	12	12	6	6	39	39			510	508	
医師搬送	2										2		
資機材等輸送	7										7		
その他	48	1	2		10		25	2			85	3	
合計	3,576	3,325	468	437	566	538	1,190	1,109	23	19	5,823	5,428	
署所別	中央消防署	1,325	1,231	16	13	2		184	168	11	11	1,538	1,423
	本庄分署	1,179	1,123	5	4	2		87	81	5	3	1,278	1,211
	児玉分署	708	645	40	36	28	29	14	15	3	2	793	727
	美里分署	146	131	404	382			2	2	1	1	553	516
	神川分署	66	59	2	1	394	372	37	35			499	467
	神泉分署	25	24	1	1	131	129	2	2	1		160	156
	上里分署	127	112			9	8	864	806	2	2	1,002	928
	合計	3,576	3,325	468	437	566	538	1,190	1,109	23	19	5,823	5,428
前年	3,657	3,380	480	458	604	543	1,219	1,117	23	20	5,983	5,518	

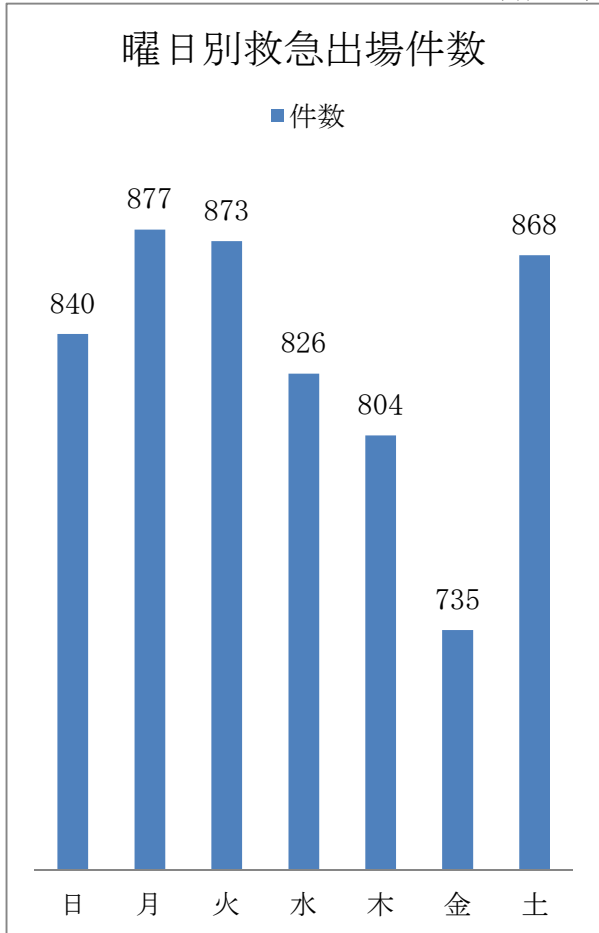
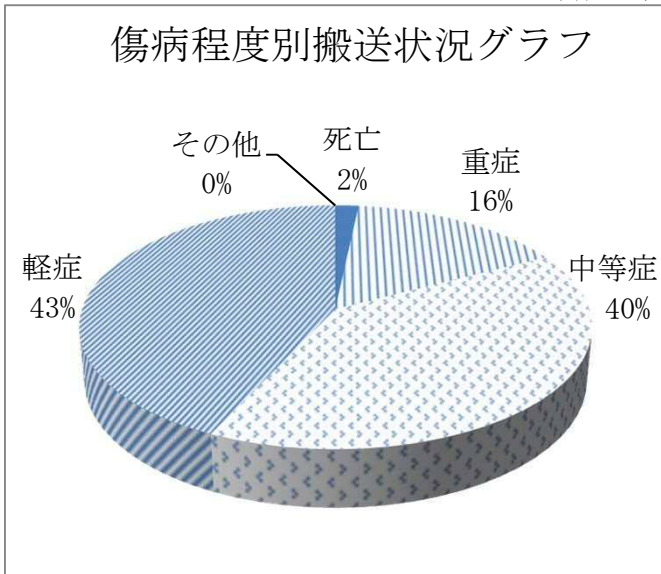
# 傷病程度別搬送状況

平成27年

事故種別	傷病程度					合計	事故種別別傷病程度比				
	死亡	重症	中等症	軽症	その他		死亡	重症	中等症	軽症	その他
火災		1	5	4	1	11					
自然災害				1		1					
水難											
交通	1	32	82	615		730					
労働災害		17	38	34		89					
運動競技			14	40		54					
一般負傷	3	99	213	375		690					
加害			3	21		24					
自損行為	9	5	23	6		43					
急病	79	520	1,461	1,215		3,275					
転院搬送		175	311	22		508					
医師搬送											
資機材等輸送											
その他			2	1		3					
合計	92	849	2,152	2,334	1	5,428					

平成27年

平成27年



傷病程度(救急事故等報告要領に基づく)

死亡	初診時において、死亡が確認されたもの。
重症	3週間以上の入院加療を必要とするもの。
中等症	重症又は軽症以外のもの。
軽症	入院加療を必要としないもの。
その他	医師の診断がないもの又は搬送先が医療機関ではない場所へ搬送されたもの。

# 年 齢 ・ 性 別 々 搬 送 状 況

平成27年

年 齢 性 別 事 故 種 別	0歳		11歳		21歳		31歳		41歳		51歳		61歳		71歳		合 計		
	10歳		20歳		30歳		40歳		50歳		60歳		70歳		以 上		男	女	計
	男	女	男	女	男	女	男	女	男	女	男	女	男	女	男	女	男	女	計
火 災	1		1		3				1	1				1	2	1	8	3	11
自然災害											1						1		1
水 難																			
交 通	25	13	64	37	56	43	44	47	50	46	51	43	40	45	61	65	391	339	730
労働災害			5	3	11	2	16	1	16	5	14	3	8	3	2		72	17	89
運動競技	1	2	31	6	1	1	3	2	1		1	2	2		1		41	13	54
一般負傷	44	27	11	10	8	7	10	7	24	15	36	15	47	47	141	241	321	369	690
加 害			3	1	5	1	1		3	4	2	1	2			1	16	8	24
自損行為			1	1	2	8	2	3	3	3	1		3	5	7	4	19	24	43
急 病	102	99	44	48	56	88	77	125	133	108	165	110	348	200	770	802	1,695	1,580	3,275
そ の 他	15	12	14	6	6	12	9	16	20	14	22	11	71	26	136	121	293	218	511
合 計	188	153	174	112	148	162	162	201	251	196	293	185	521	327	1,120	1,235	2,857	2,571	5,428
	341		286		310		363		447		478		848		2,355		5,428		

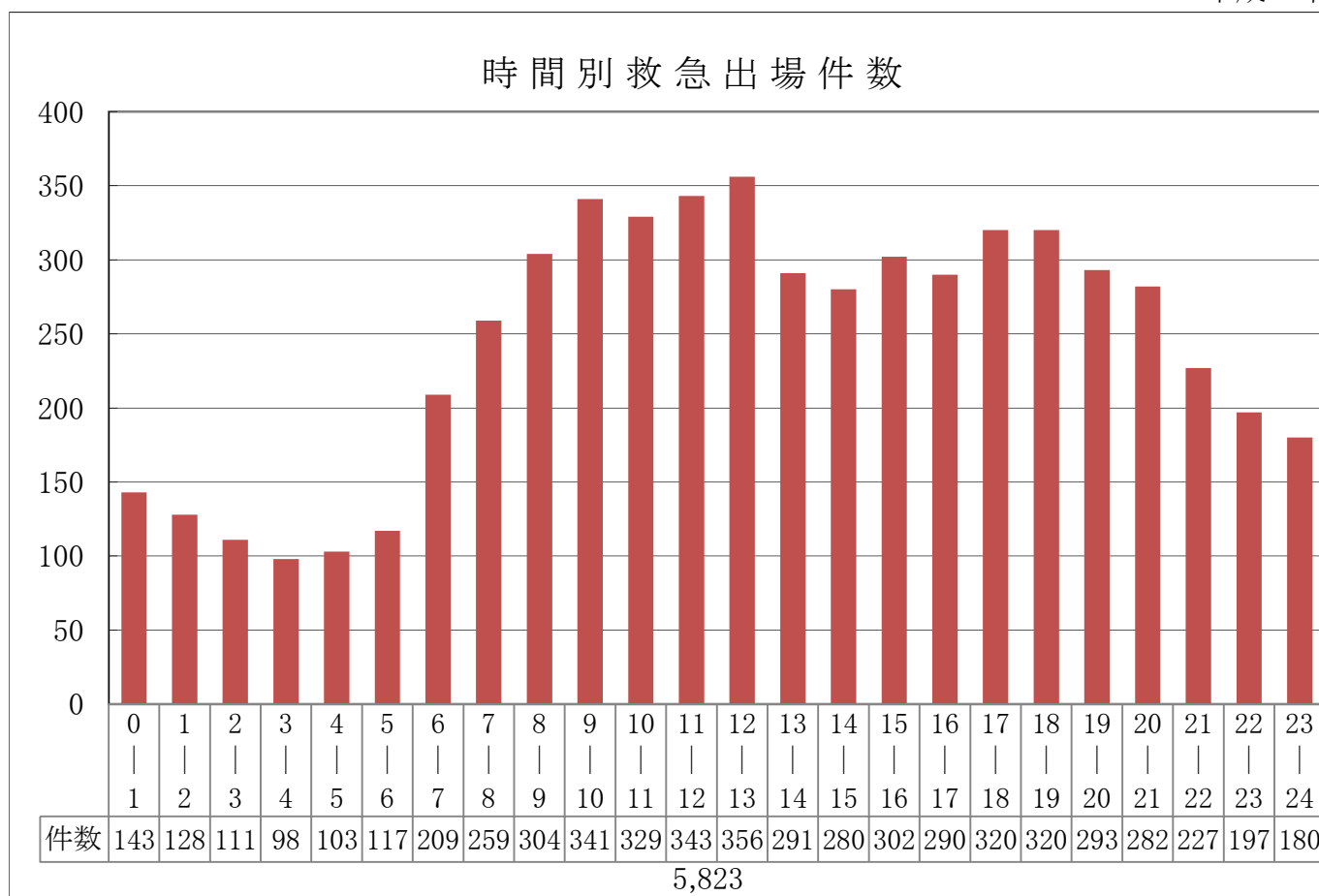
# 関越自動車道等救急出場状況

平成27年

	管内						管外								合計	
	本庄市		美里町		上里町		寄居町		深谷市		高崎市		藤岡市		出場件数	搬送人員
	出場件数	搬送人員	出場件数	搬送人員	出場件数	搬送人員	出場件数	搬送人員	出場件数	搬送人員	出場件数	搬送人員	出場件数	搬送人員		
交通	2	1			9	13	3	2	5	5	4	4			23	25
急病	1	1			9	8	1	1	4	4					15	14
一般負傷					2	2	1	1							3	3
その他	1				3	2			1	1					5	3
合計	4	2			23	25	5	4	10	10	4	4			46	45

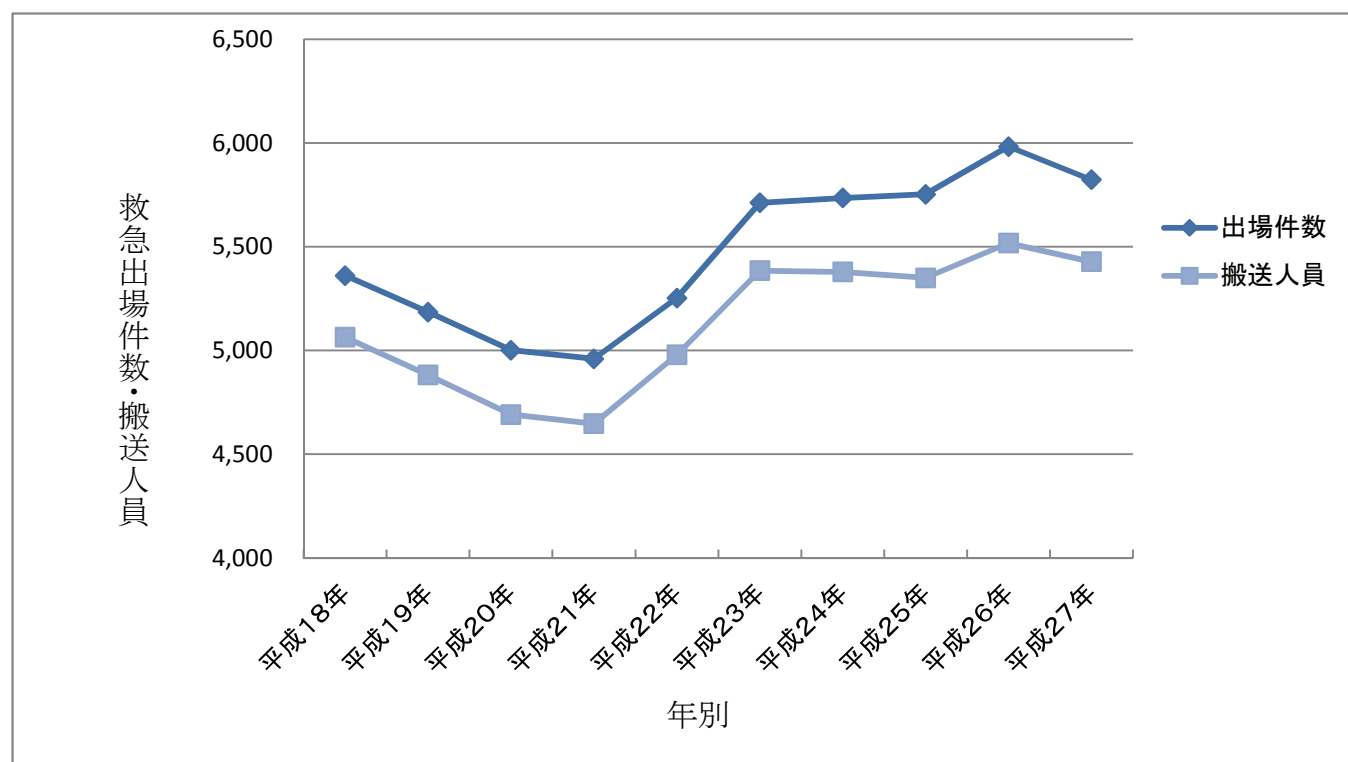
平成27年

## 時間別救急出場件数



## 救急出場状況の推移

	合 計	事 故 種 別											搬 送 人 員
		火 災	自 然 災 害	水 難	交 通	労 働 災 害	運 動 競 技	一 般 負 傷	加 害	自 損 行 為	急 病	そ の 他	
平成27年	5,823	41	1	8	676	90	54	740	28	61	3,520	604	5,428
平成26年	5,983	25	3	1	674	68	49	813	46	78	3,645	581	5,518
平成25年	5,753	45	1	2	728	69	62	730	27	80	3,472	537	5,350
平成24年	5,735	33		6	791	71	41	715	45	76	3,468	489	5,379
平成23年	5,712	28	4	3	714	61	69	699	37	94	3,489	514	5,385
平成22年	5,253	28		6	691	56	38	637	34	72	3,194	497	4,979
平成21年	4,960	37		2	732	39	41	589	51	105	2,868	496	4,648
平成20年	5,002	39		4	789	50	43	580	43	82	2,928	444	4,692
平成19年	5,185	44		2	791	51	45	619	48	104	2,971	510	4,882
平成18年	5,361	43	2	4	859	53	42	596	50	86	3,093	533	5,064





## 市町別救助出場件数

平成27年

市町別 事故種別		出 場 件 数					合 計
		本庄市	美里町	神川町	上里町	他市町	
火 災	建 物	19	1		1		22
	建物以外				1		
交通事故		18	5	4	3	3	33
水難事故		4		1			5
風水害等自然災害					1		1
機械による事故		1					1
建物等による事故		15	1	2	4		22
ガス及び酸欠事故							
破裂事故							
その他の事故		3	3	1	2		9
合 計		60	10	8	12	3	93

## 応急手当普及啓発実施状況

平成27年

	普 通 救 命 講 習						上級救命講習		入門コース		合 計	
	I		II		III		受講人員	回数	受講人員	回数	受講人員	回数
	受講人員	回数	受講人員	回数	受講人員	回数						
男	850	55	92	9	2	3			25	2	969	69
女	441		62		41		50	594				
合 計	1,291	55	154	9	43	3			75	2	1,563	69

# 消 防 水 利 施 設 状 況

平成28年4月1日現在

種 別 市町別	消 火 栓	耐 震 性 貯 水 槽 飲 料 水 兼 用	防 火 水 槽	防 火 井 戸	プ ー ル	合 計
本 庄 市	1,496	3	396	148	18	2,061
美 里 町	480		103		4	587
神 川 町	235		246		6	487
上 里 町	556		222		7	785
合 計	2,767	3	967	148	35	3,920