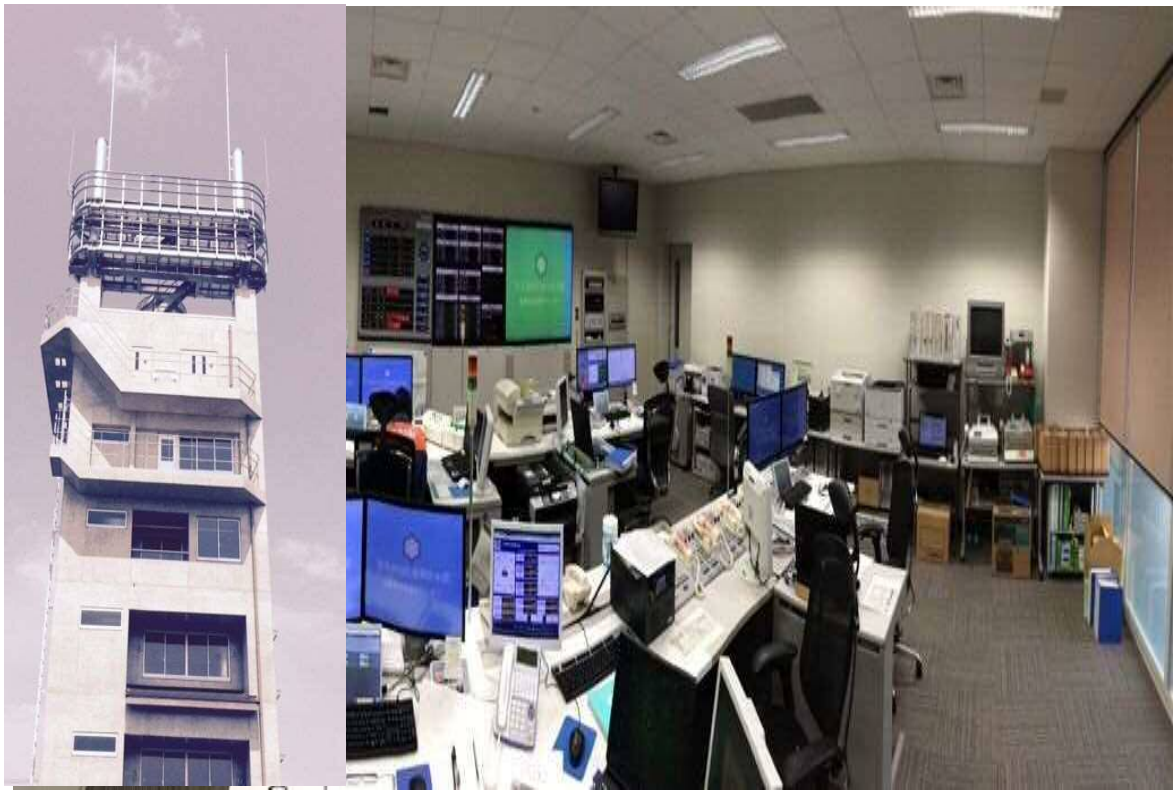


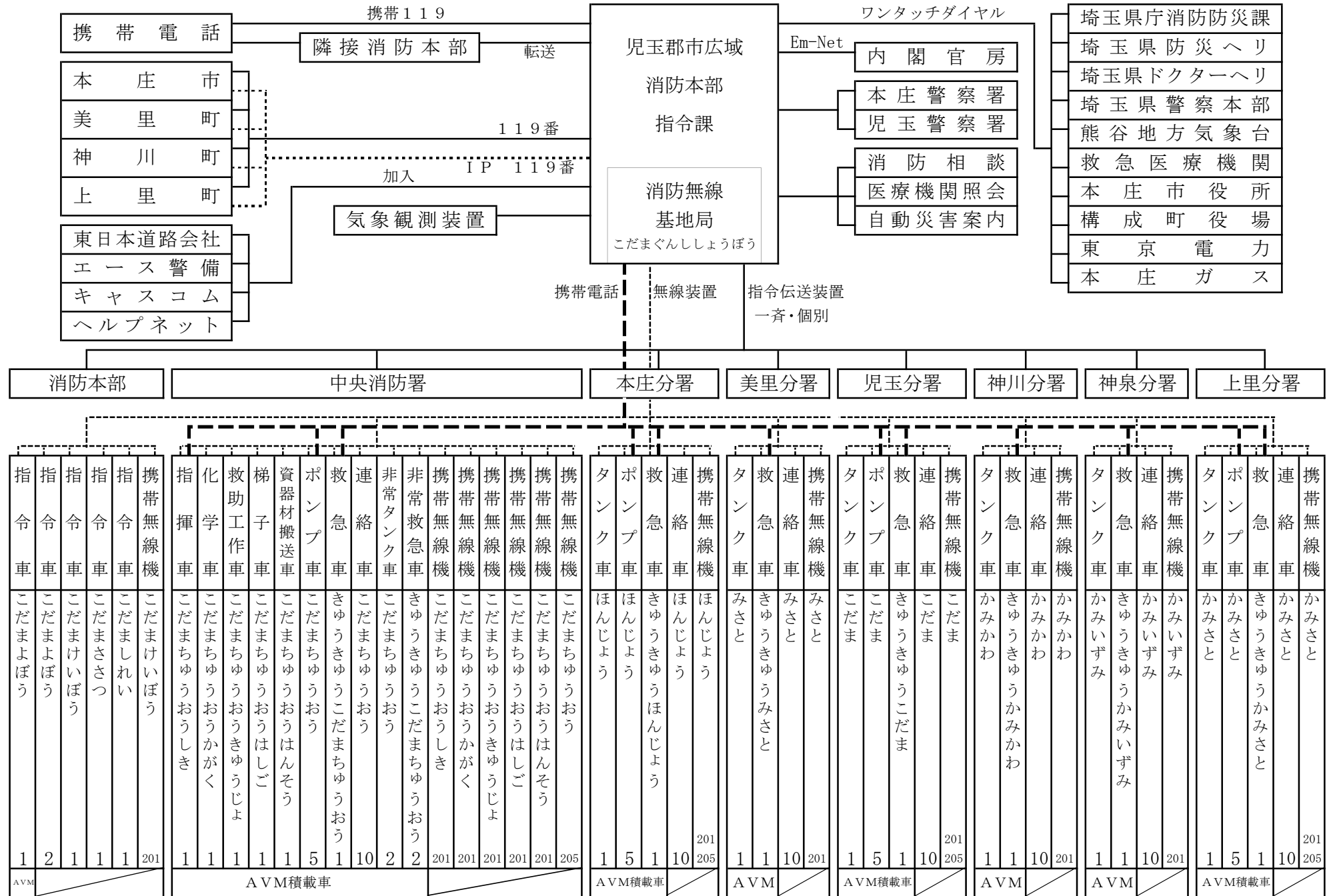
指令編



2015. 2消防・救急デジタル無線運用開始
高機能指令システム移設・部分更新

通信指令系統図

平成27年4月1日現在



災害覚知別件数

平成26年

種別 災害	119			加入		警察 電話	駆付 通報	事後 聞知	その他		合 計
	固定電話	携帯電話	IP電話	固定電話	携帯電話				自己覚知	その他	
火 災	5	21	7	4		4		3		1	45
救 助	11	48	9	7		31				4	110
危険排除 緊急確認	193	234	121	40	25	73	4		3	84	777
救 急	2,046	1,715	1,433	177	63	344	121		2	82	5,983
合 計	2,255	2,018	1,570	228	88	452	125	3	5	171	6,915
比率(%)	32.61	29.18	22.70	3.30	1.27	6.54	1.81	0.07	0.04	2.47	100

※ 加入固定電話は、公団・警備会社（シルバー通報）及び緊急FAX119通報を含む

月別覚知方法別件数

平成26年

種別 月別	119			加入		警察 電話	駆付 通報	事後 聞知	その他		合 計
	固定電話	携帯電話	IP電話	固定電話	携帯電話				自己覚知	その他	
1 月	236	145	131	13	8	31	4			12	580
2 月	232	181	149	22	17	38	12	1	1	39	692
3 月	222	156	154	21	7	31	14	1	1	10	617
4 月	150	167	109	19	3	34	9		1	9	501
5 月	173	161	133	15	7	47	14		1	13	564
6 月	151	142	114	23	3	35	10	1		8	487
7 月	198	173	143	28	5	50	12			11	620
8 月	195	185	138	18	7	50	10			8	611
9 月	196	145	102	12	5	26	16			8	510
10月	164	180	101	19	3	30	6			11	514
11月	158	180	141	22	16	30	11		1	13	572
12月	180	203	155	16	7	50	7			29	647
合 計	2,255	2,018	1,570	228	88	452	125	3	5	171	6,915

※ 加入固定電話は、公団・警備会社（シルバー通報）及び緊急FAX119通報を含む

1 1 9 番 通 報 等 総 件 数

平成26年

種別 月	火災	救急	救助	危険 排除	緊急 確認	管外 転送	病院案内 問合わせ	通報 訓練	いたづら	その他	合 計
1月	2	499	7	14	8	6	80	39	12	152	819
2月	3	592	11	10	24	9	121	50		226	1,046
3月	3	526	5	11	16	16	67	120	1	170	935
4月	7	431	8	12	13	17	53	51	29	184	805
5月	4	486	10	11	20	11	88	88	3	145	866
6月	7	417	7	7	20	7	55	85	1	144	750
7月	3	545	20	9	11	12	96	42	1	157	896
8月	4	547	10	11	9	19	71	29		135	835
9月	2	448	4	10	15	10	66	100	2	133	790
10月		443	7	7	14	11	78	108	26	148	842
11月	7	496	7	8	15	9	59	105	160	169	1,035
12月	3	553	14	11	18	5	98	60	144	115	1,021
合 計	45	5,983	110	121	183	132	932	877	379	1,878	10,640

※ 1 1 9 番以外の専用線等の受信も含む(災害件数ではありません)

※ 救急支援活動 (PA連携) は救急として加算

※ すべての同報はその他として加算

月 別 自 動 災 害 案 内 件 数

平成26年

月	1月	2月	3月	4月	5月	6月	7月	8月	9月	10月	11月	12月	合 計
着信件数	307	227	204	197	222	247	231	212	158	157	195	164	2,521

気 温

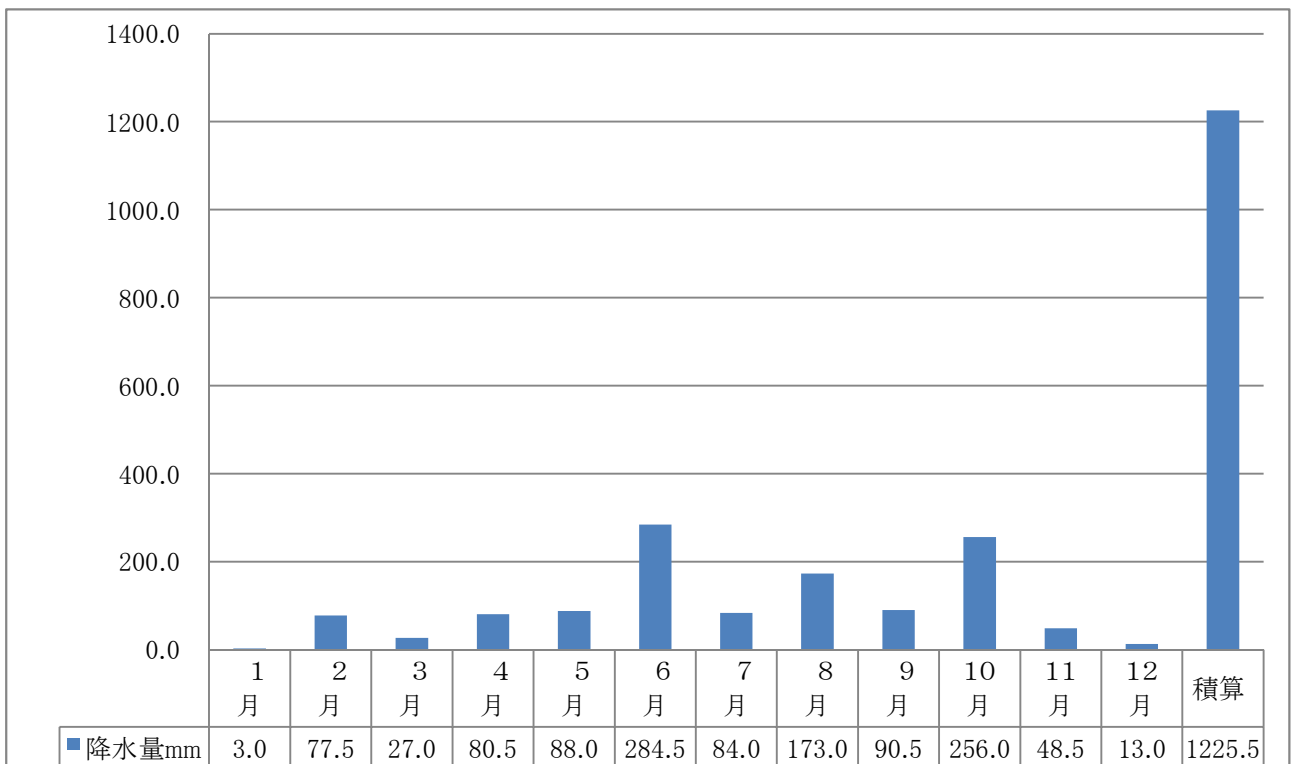
平成26年

月	最高気温	最低気温	平均気温
1月	14.2	-2.9	3.5
2月	15.7	-3.1	3.5
3月	23.6	-2.2	8.2
4月	25.4	2.9	13.4
5月	33.1	7.9	19.4
6月	34.9	15.8	22.7
7月	36.7	19.1	26.1
8月	31.7	23.2	27.0
9月	27.1	17.8	22.1
10月	30.7	6.2	17.0
11月	21.9	2.7	11.8
12月	15.2	-3.9	5.2
平均	25.9	7.0	15.0

※ は最高値・最低値を示す(単位℃)

降 水 量

平成26年



年間風速・風向割合

風速

平成26年

月	1月	2月	3月	4月	5月	6月	7月	8月	9月	10月	11月	12月
最大風速	19.2	20.5	22.3	21.2	23.3	13.5	21.1	24.9	14.3	21.2	19.9	20.5
平均風速	3.6	3.6	3.7	3.0	3.1	2.6	2.2	2.3	2.2	2.5	2.7	3.3

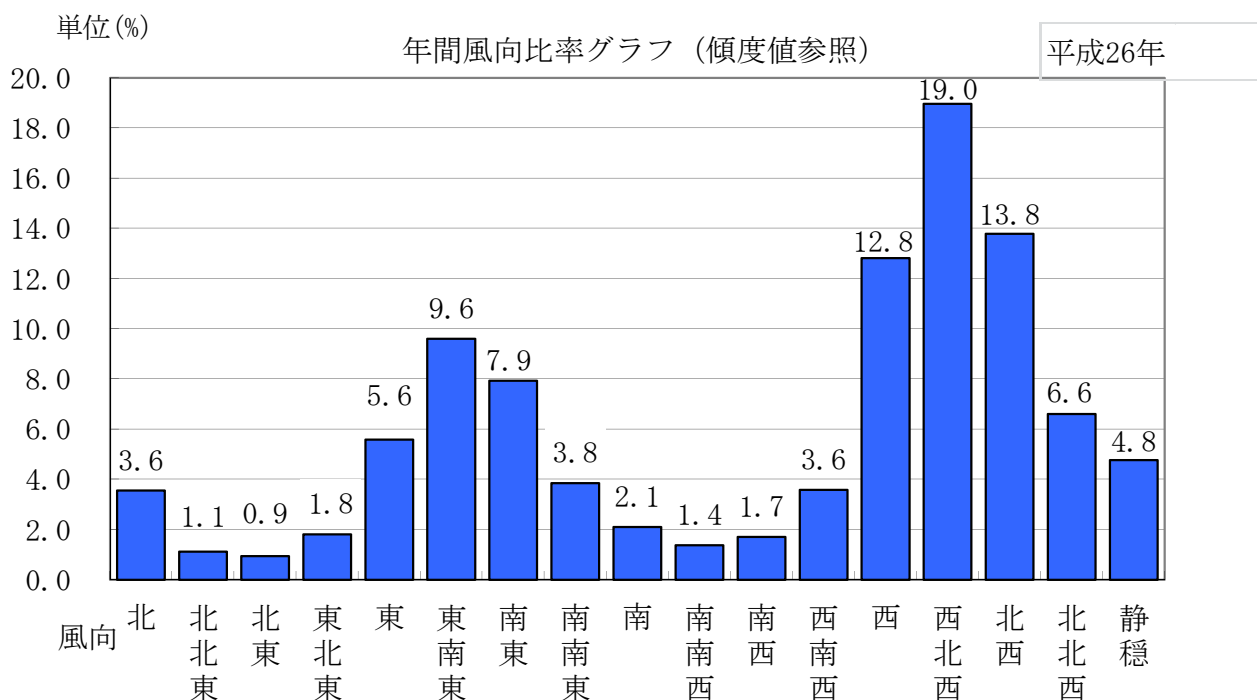
※ は年間の最高値を示す (単位 m/s)

風向割合

平成26年

月 風向	1月	2月	3月	4月	5月	6月	7月	8月	9月	10月	11月	12月	傾度
北	8.8	6.8	7.4	6.9	5.6	0.9	0.9	0.5	1.3	1.0	1.0	1.5	3.6
北北東	1.4	1.2	1.5	1.9	2.3	1.3	0.8	0.4	0.8	0.8	0.3	0.7	1.1
北東	0.5	0.7	0.7	0.7	1.4	1.9	1.6	0.8	1.0	0.8	0.3	0.9	0.9
東北東	0.8	0.6	0.6	0.7	1.5	4.6	4.6	2.3	2.7	1.9	0.7	0.7	1.8
東	1.2	1.1	2.1	3.4	2.8	18.2	13.6	7.2	7.2	6.1	2.3	1.7	5.6
東南東	2.6	2.1	5.1	11.2	9.2	17.6	23.3	15.9	11.8	10.1	3.7	2.6	9.6
南東	3.2	3.3	7.2	12.3	15.3	11.7	13.0	10.6	8.4	5.7	2.4	2.0	7.9
南南東	1.4	1.1	3.5	6.3	6.8	4.6	4.5	6.8	4.4	4.0	1.7	1.0	3.8
南	0.5	0.8	1.6	1.9	2.7	2.8	2.4	4.5	3.1	2.6	1.5	0.8	2.1
南南西	0.3	0.4	0.5	1.2	1.0	1.9	1.3	3.2	2.4	1.5	1.7	1.0	1.4
南西	0.5	0.5	0.7	1.3	0.9	2.6	1.4	2.4	2.5	2.4	3.1	2.2	1.7
西南西	1.9	1.3	1.6	1.6	1.7	3.7	2.1	4.3	4.7	6.1	8.2	5.7	3.6
西	5.4	4.3	4.8	4.2	4.4	7.7	9.3	18.5	22.0	19.8	27.0	26.4	12.8
西北西	24.4	22.9	21.9	17.6	17.1	9.9	8.2	10.7	16.8	22.8	26.5	28.8	19.0
北西	27.2	34.0	27.6	16.1	16.4	3.7	2.9	2.5	4.0	6.5	10.3	14.2	13.8
北北西	17.2	14.5	10.8	9.2	7.7	1.1	1.5	0.8	2.5	2.3	5.3	6.3	6.6
静穏	2.6	4.6	2.4	3.6	3.3	6.0	8.5	8.7	4.4	5.7	4.0	3.4	4.8

※ は月の最高値を示す (単位%)



警報・注意報発令件数

