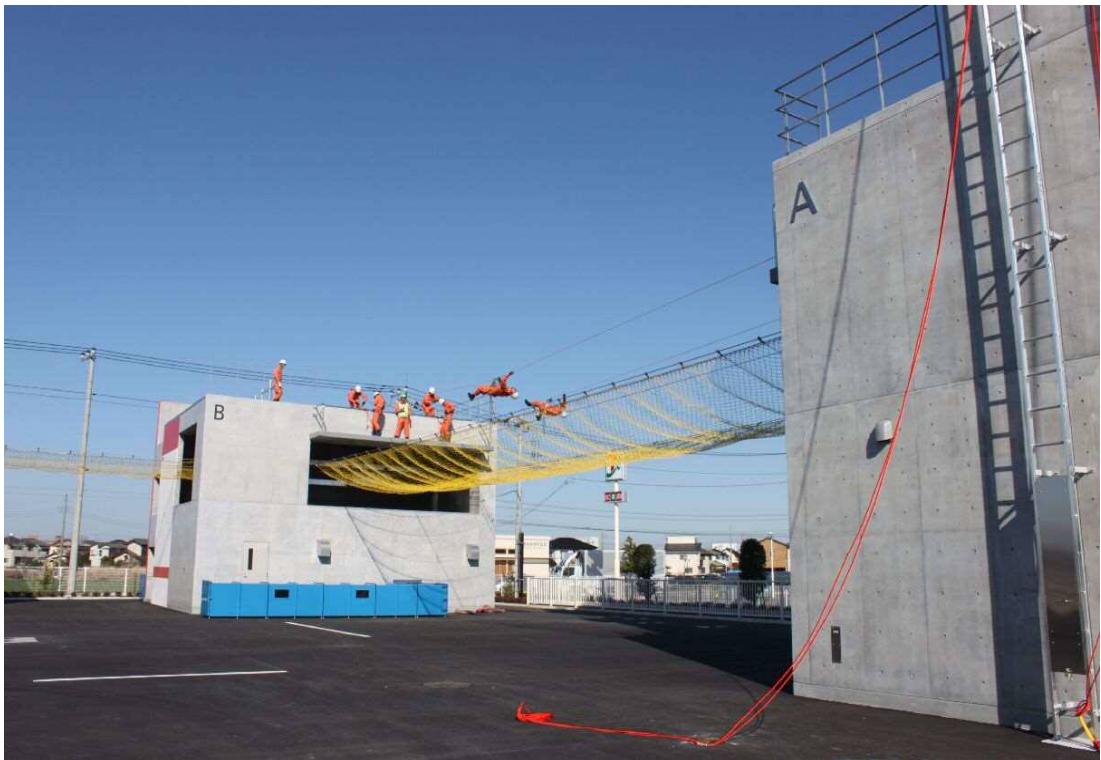


警 防 編



新消防訓練場

消防車両配置状況

平成27年4月1日現在

所属	種 別	社 名	型 式	年 式	級 別	備 考
消防本部	庁 用 車	日 産	DAA-HC26	H24年		セレナ
	庁 用 車	日 産	GF-A33	H14年		セフィーロ
	指 令 車	日 産	DBA-Y12	H21年		児玉予防1 (予防課)
	指 令 車	トヨタ	CBA-NZE121G	H16年		児玉予防2 (予防課)
	指 令 車	日 産	GF-WFY11	H13年		児玉警防1 (警防課)
	連 絡 車	スバル	EBD-TV1	H23年		児玉指令1
	指 導 車	スバル	LF-TV1	H20年		児玉査察1
中央消防署	化学消防ポンプ自動車	日 野	SDG-GD7JGAA改	H27年	A2	水槽 1,500L・薬液500L
	消防ポンプ自動車	いすゞ	BDG-NMR85N	H21年	A2	
	はしご付消防自動車	日 野	KC-PR4FPDF	H 8年		30m級
	救助工作車	日 野	SDG-GX7JGAA改	H24年	II型	ウインチ・クレーン・照明装置付
	指 揮 車	日 産	CBF-CSGE25	H21年		
	資 器 材 搬 送 車	いすゞ	KR-NPR72LR	H15年		
	高規格救急自動車	トヨタ	CBF-TRH226S	H18年		
	連 絡 車	日 産	UA-NT30	H17年		
	水槽付消防ポンプ自動車	日 野	KK-FD1JEDA改	H12年	A2	水槽 1,500L(非常車)
	高規格救急自動車	トヨタ	GB-VCH32S	H11年		非常用
	水上オートバイ	ヤマハ	US-YAMA3689H708	H20年		搬送用トレーラ付
本庄分署	水槽付消防ポンプ自動車	日 野	KK-FD1JEEA改	H16年	A2	水槽 1,500L
	消防ポンプ自動車	いすゞ	BKG-NMR85N	H22年	A2	
	高規格救急自動車	日 産	CBF-FPGE50改	H24年		
	連 絡 車	スバル	LE-TV1	H18年		
美里分署	水槽付消防ポンプ自動車	日 野	PB-FD7JEFA改	H16年	A2	水槽 1,500L
	高規格救急自動車	トヨタ	CBF-TRH221S	H22年		
	連 絡 車	スバル	EBD-TV1	H22年		
児玉分署	水槽付消防ポンプ自動車	日 野	ADG-FD7JEW A改	H17年	A2	水槽 1,500L
	消防ポンプ自動車	いすゞ	BDG-NMS85AN	H20年	A2	
	高規格救急自動車	トヨタ	CBF-TRH221S	H22年		
	連 絡 車	日 産	UA-WFY11	H15年		
神川分署	水槽付消防ポンプ自動車	日 野	KK-FD1JEDA改	H13年	A2	水槽 1,500L
	高規格救急自動車	トヨタ	CBF-TRH221S	H24年		
	連 絡 車	スバル	LE-TV1	H19年		
神泉分署	水槽付消防ポンプ自動車	日 野	ADG-FD7JEW A改	H17年	A2	水槽 1,500L
	高規格救急自動車	日 産	CBF-FPWGE50改	H25年		
	連 絡 車	スバル	EBD-S331B	H25年		
上里分署	水槽付消防ポンプ自動車	日 野	SDG-GX7JGAA改	H27年	A2	水槽 1,500L
	消防ポンプ自動車	いすゞ	KK-NKR71GN改	H13年	A2	
	高規格救急自動車	トヨタ	CBF-TRH221S	H20年		
	連 絡 車	スバル	LE-TV1	H20年		

月 別 救 急 活 動 状 況

平成26年

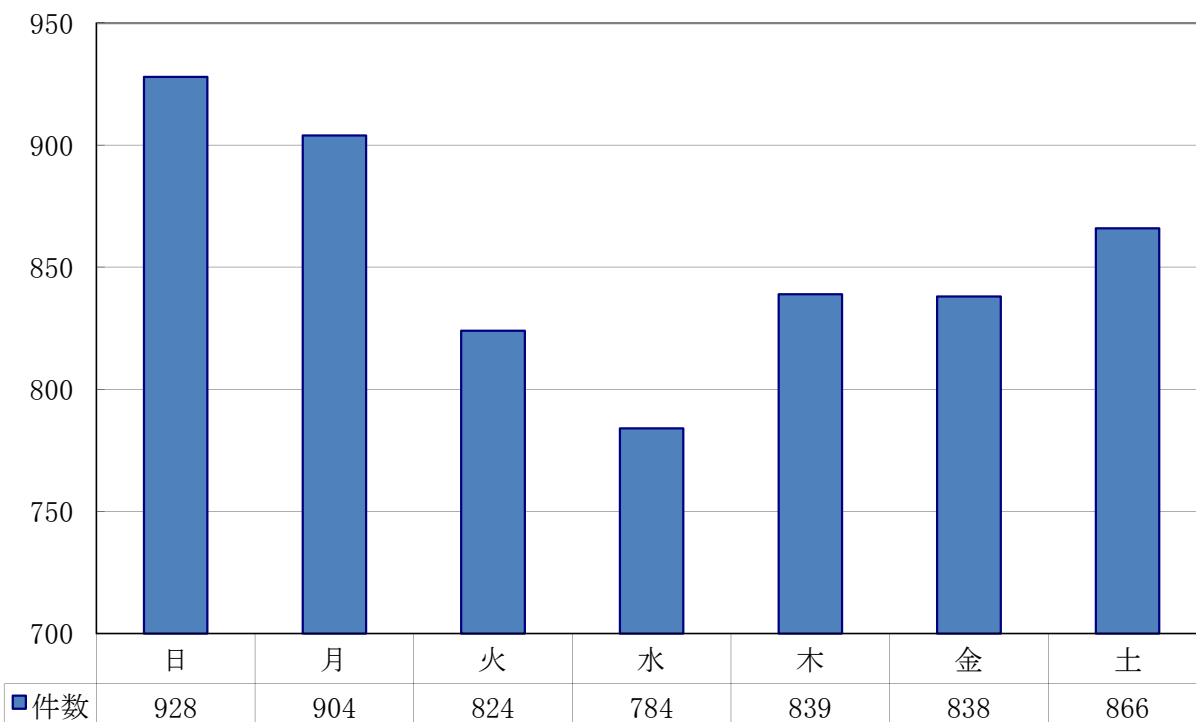
種別 月	搬 送 人 員			事 故 種 別 出 場 件 数											
	男	女	合 計	火 災	自 然 災 害	水 難	交 通	労 働 災 害	運 動 競 技	一 般 負 傷	加 害	自 損 行 為	急 病	そ の 他	合 計
1	230	231	461	2			46	5		66	4	3	328	45	499
2	264	241	505	1	3		40	6	1	110	5	8	360	58	592
3	245	235	480	2			49	9	1	57	3	4	348	53	526
4	228	177	405	2			62	3	7	67	2	8	241	39	431
5	240	209	449	3			52	7	6	82	6	4	276	50	486
6	192	192	384	3			51	2	7	62		9	253	30	417
7	287	219	506	2		1	70	3	3	53	4	12	337	60	545
8	282	238	520	3			58	7	5	68	9	7	335	55	547
9	226	197	423	2			39	6	8	56	3	5	277	52	448
10	241	181	422				60	7	4	58	2	9	258	45	443
11	256	206	462	4			65	9	5	70	6	5	281	51	496
12	287	214	501	1			82	4	2	64	2	4	351	43	553
合 計	2,856	2,540	5,518	25	3	1	674	68	49	813	46	78	3,645	581	5,983
前 年	2,836	2,514	5,350	45	1	2	728	69	62	730	27	80	3,472	537	5,753

市町別救急業務実施状況

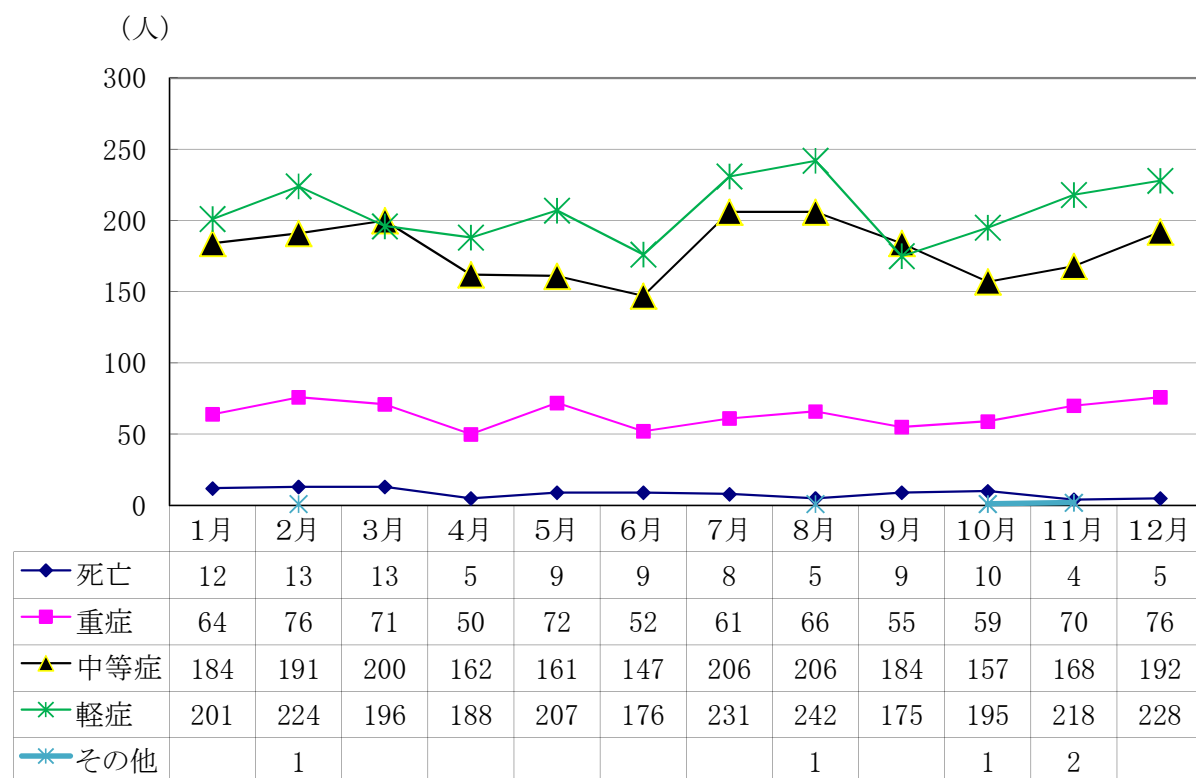
平成26年

市町別 区分 種別	本庄市		美里町		神川町		上里町		他市町		合計	
	出場 件数	搬送 人員	出場 件数	搬送 人員	出場 件数	搬送 人員	出場 件数	搬送 人員	出場 件数	搬送 人員	出場 件数	搬送 人員
急病	2,182	2,010	299	284	387	356	771	706	6	3	3,645	3,359
交通	386	399	52	61	52	56	169	173	15	16	674	705
一般負傷	476	450	68	66	102	93	166	154	1	1	813	764
労働災害	36	35	7	7	13	13	12	12			68	67
運動競技	36	37	3	3	4	5	6	7			49	52
自損行為	40	28	10	5	11	6	17	13			78	52
加害	29	23	3	2	5	4	9	4			46	33
火災	9		4	1	7	1	4		1		25	2
水難	1										1	
自然災害	3	1									3	1
転院搬送	396	395	28	29	9	9	46	46			479	479
医師搬送	2										2	
資器材等搬送	2										2	
その他	59	2	6		14		19	2			98	4
合計	3,657	3,380	480	458	604	543	1,219	1,117	23	20	5,983	5,518
前年	3,500	3,296	483	447	599	514	1,148	1,075	23	18	5,753	5,350

曜日別救急出場件数(5,983件)



救急搬送患者傷病程度及び月別搬送人数



年 齢 ・ 性 別 搬 送 状 況

平成26年

年 齢 性別 事故 種別	0歳		11歳		21歳		31歳		41歳		51歳		61歳		71歳		合 計		
	}		}		}		}		}		}		}		以		計		
	10歳		20歳		30歳		40歳		50歳		60歳		70歳		上		男	女	計
	男	女	男	女	男	女	男	女	男	女	男	女	男	女	男	女	男	女	計
火 災					1										1		2		2
自然災害											1						1		1
水 難																			
交 通	19	21	65	30	54	45	46	43	60	42	59	38	51	45	44	43	398	307	705
労働災害			1		12	2	7	2	16	1	9	3	8	1	5		58	9	67
運動競技	1		25	13	1	2	2	3	1	1	1	1		1			31	21	52
一般負傷	55	39	28	8	9	4	17	9	40	9	36	24	60	42	147	237	392	372	764
加 害	1		2		5	4	4	1	2	2	3	2	2	2	2	1	21	12	33
自損行為				1	1	4	8	10	3	5	1	2	5	5	2	5	20	32	52
急 病	134	101	54	68	63	70	94	121	151	116	174	120	354	205	751	783	1,775	1,584	3,359
そ の 他	15	6	6	5	5	18	18	17	25	13	31	8	54	22	126	114	280	203	483
合 計	225	167	181	125	151	149	196	206	298	189	315	198	534	323	1,078	1,183	2,978	2,540	5,518
	392		306		300		402		487		513		857		2,261		5,518		

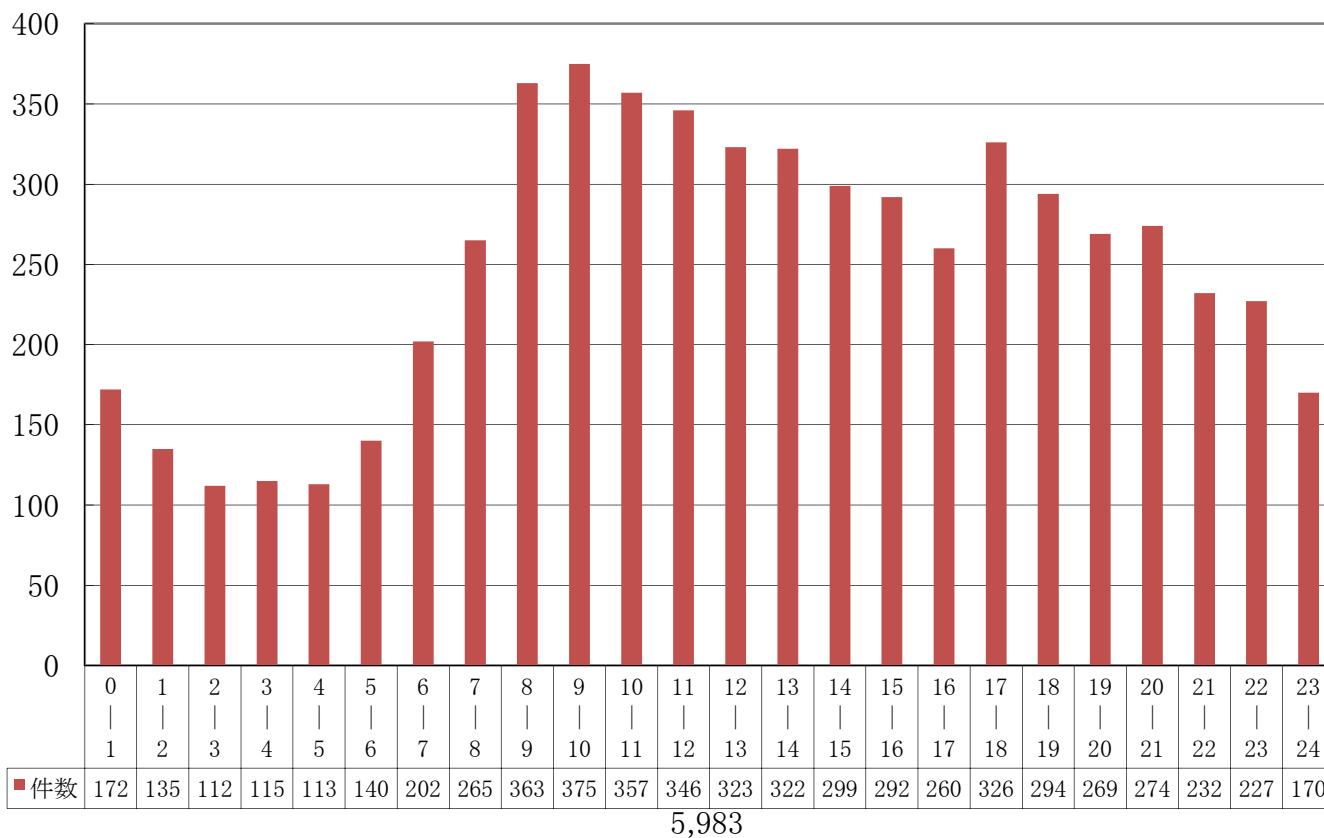
関越自動車道等救急出場状況

平成26年

	管内						管外								合計	
	本庄市		美里町		上里町		寄居町		深谷市		高崎市		藤岡市		出場件数	搬送人員
	出場件数	搬送人員	出場件数	搬送人員	出場件数	搬送人員	出場件数	搬送人員	出場件数	搬送人員	出場件数	搬送人員	出場件数	搬送人員		
交通	4	5	7	6	8	5	2	2	5	6	3	3	2	1	31	28
急病	2	2	1	1	10	9	2	1	3	2					18	15
一般負傷					1	1			1	1					2	2
その他					1		1								2	
合計	6	7	8	7	20	15	5	3	9	9	3	3	2	1	53	45

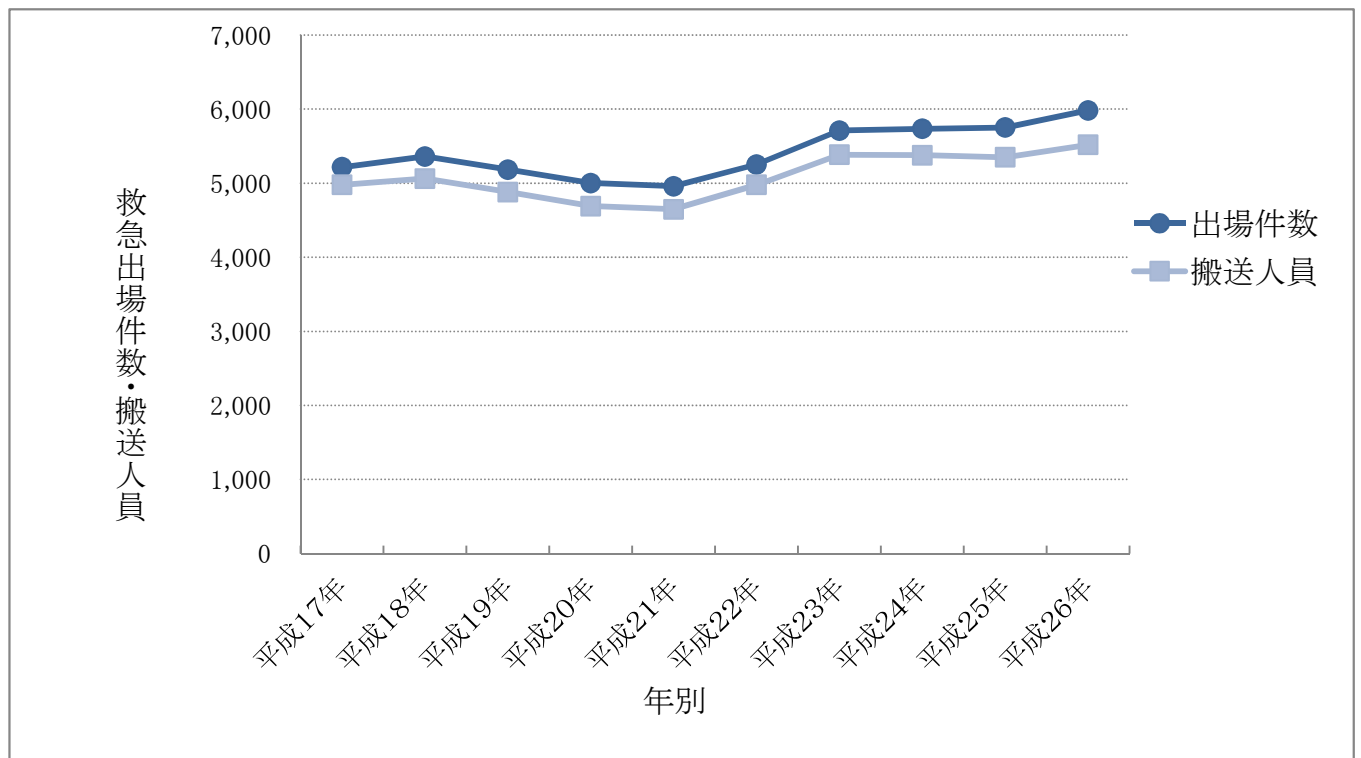
平成26年

時間別救急出場件数



救急出場件数の推移

	合 計	救 急 事 故 種 別											搬 送 人 員
		火 災	自 然 災 害	水 難	交 通	労 働 災 害	運 動 競 技	一 般 負 傷	加 害	自 損 行 為	急 病	そ の 他	
平成26年	5,983	25	3	1	674	68	49	813	46	78	3,645	581	5,518
平成25年	5,753	45	1	2	728	69	62	730	27	80	3,472	537	5,350
平成24年	5,735	33		6	791	71	41	715	45	76	3,468	489	5,379
平成23年	5,712	28	4	3	714	61	69	699	37	94	3,489	514	5,385
平成22年	5,253	28		6	691	56	38	637	34	72	3,194	497	4,979
平成21年	4,960	37		2	732	39	41	589	51	105	2,868	496	4,648
平成20年	5,002	39		4	789	50	43	580	43	82	2,928	444	4,692
平成19年	5,185	44		2	791	51	45	619	48	104	2,971	510	4,882
平成18年	5,361	43	2	4	859	53	42	596	50	86	3,093	533	5,064
平成17年	5,216	51	1	1	863	60	48	595	39	73	2,935	550	4,979



市町別救助出場件数

平成26年

市町別 事故種別		出 場 件 数					合 計
		本庄市	美里町	神川町	上里町	他市町	
火 災	建 物	7	2	4	2		15
	建物以外						
交通事故		22	7	5	16	2	52
水難事故		1		2			3
風水害等自然災害		2					2
機械による事故							
建物等による事故		11	2	3	2		18
ガス及び酸欠事故		1	1		2		4
破裂事故							
その他の事故		10		1	4		15
合 計		54	12	15	26	2	109

応急手当普及啓発実施状況

平成26年

	普 通 救 命 講 習						上級救命講習		入門コース		合 計	
	I		II		III		受講人員	回数	受講人員	回数	受講人員	回数
	受講人員	回数	受講人員	回数	受講人員	回数						
男	478	34	124	11	1	2			61	8	664	55
女	264		74		34				106		478	
合 計	742	34	198	11	35	2			167	8	1,142	55

消 防 水 利 施 設 状 況

平成27年4月1日現在

種 別 市町別	消 火 栓	震 災 兼 用 飲 料 水	防 火 水 槽	防 火 井 戸	プ ー ル	合 計
本 庄 市	1,489	3	430	133	19	2,074
美 里 町	470		95	3	4	572
神 川 町	272		280		6	558
上 里 町	576		224		7	807
合 計	2807	3	1029	136	36	4,011