

# 警 防 編



平成 25 年度 消防活動訓練

# 消防車両配置状況

平成26年4月1日現在

所属	種 別	社 名	型 式	年 式	級 別	備 考
消防本部	庁 用 車	日 産	DAA-HC26	H24年		セレナ
	庁 用 車	日 産	GF-A33	H14年		セフィーロ
	指 令 車	日 産	DBA-Y12	H21年		指令 1 (予防課)
	指 令 車	トヨタ	CBA-NZE121G	H16年		指令 2 (予防課)
	指 令 車	日 産	GF-WFY11	H13年		指令 11 (警防課)
	連 絡 車	スバル	EBD-TV1	H23年		指 令 課
	指 導 車	スバル	LF-TV1	H20年		予 防 課
本庄消防署	水そう付消防ポンプ自動車	日 野	KK-FD1EEA改	H16年	A2	水そう 1,500L
	消 防 ポンプ自動車	いすゞ	BKG-NMR85N	H22年	A2	
	救 助 工 作 車	日 野	SDG-GX7JGAA改	H24年	II型	ウインチ・クレーン・照明装置付
	指 揮 車	日 産	UA-NT30	H17年		
	高規格救急自動車	日 産	CBF-FPGE50改	H24年		
	連 絡 車	日 産	CBF-CSGE25	H21年		
	水 上 オートバイ	ヤマハ	US-YAMA3689H708	H20年		搬送用トレーラ付
本庄南分署	消 防 ポンプ自動車	いすゞ	BDG-NMR85N	H21年	A2	
	化学消防ポンプ自動車	日 野	KK-GD1JGDA改	H12年	A2	水そう1,500L・薬液500L
	はしご付消防自動車	日 野	KC-PR4FPDF	H 8年		30m級
	高規格救急自動車	トヨタ	CBF-TRH226S	H18年		
	連 絡 車	スバル	LE-TV1	H18年		
	資 器 材 搬 送 車	いすゞ	KR-NPR72LR	H15年		
	高規格救急自動車	トヨタ	GB-VCH32S	H11年		非常用
美里分署	水そう付消防ポンプ自動車	日 野	PB-FD7JEFA改	H16年	A2	水そう 1,500L
	高規格救急自動車	トヨタ	CBF-TRH221S	H22年		
	連 絡 車	スバル	EBD-TV1	H22年		
	ポ ン プ 車	三 菱	U-FE337B改	H 5年	A2	非常用
児玉分署	水そう付消防ポンプ自動車	日 野	ADG-FD7JEW A改	H17年	A2	水そう 1,500L
	消 防 ポンプ自動車	いすゞ	BDG-NMS85AN	H20年	A2	
	高規格救急自動車	トヨタ	CBF-TRH221S	H22年		
	連 絡 車	日 産	UA-WFY11	H15年		
神川分署	水そう付消防ポンプ自動車	日 野	KK-FD1JEDA改	H13年	A2	水そう 1,500L
	高規格救急自動車	トヨタ	CBF-TRH221S	H24年		
	連 絡 車	スバル	LE-TV1	H19年		
神泉分署	水そう付消防ポンプ自動車	日 野	ADG-FD7JEW A改	H17年	A2	水そう 1,500L
	高規格救急自動車	日 産	CBF-FPWGE50改	H25年		
	連 絡 車	スバル	EBD-S331B	H25年		
上里分署	水そう付消防ポンプ自動車	日 野	KK-FD1JEDA改	H12年	A2	水そう 1,500L
	消 防 ポンプ自動車	いすゞ	KK-NKR71GN改	H13年	A2	
	高規格救急自動車	トヨタ	CBF-TRH221S	H20年		
	連 絡 車	スバル	LE-TV1	H20年		

# 月別救急活動状況

平成25年

種別 月	搬送人員			事故種別出場件数											
	男	女	合計	火災	自然災害	水難	交通	労働災害	運動競技	一般負傷	加害	自損行為	急病	その他	合計
1	258	234	492	4			68	7	2	64	3	3	338	44	533
2	209	211	420	9			43	4	8	60	2	6	289	43	464
3	235	249	484	3			80	5	1	64	1	9	312	56	531
4	195	188	383	5			66	5	4	60	3	4	225	38	410
5	257	197	454	8			68	2	12	52	4	3	302	46	497
6	223	181	404	3			57	7	5	47	1	13	251	45	429
7	239	221	460	3	1		57	10	7	64	3	5	304	45	499
8	261	186	447	1		2	49	7	12	63		8	305	33	480
9	208	168	376	2			44	4	4	61		9	230	42	396
10	214	213	427	4			55	5	2	57	3	4	281	45	456
11	248	233	481	1			70	4	3	76	4	12	273	59	502
12	289	233	522	2			71	9	2	62	3	4	362	41	556
合計	2,836	2,514	5,350	45	1	2	728	69	62	730	27	80	3,472	537	5,753
前年	2,856	2,523	5,379	33		6	791	71	41	715	45	76	3,468	489	5,735

# 市町別救急業務実施状況

平成25年

市町別 区分 種別	本庄市		美里町		神川町		上里町		他市町		合計	
	出場 件数	搬送 人員	出場 件数	搬送 人員	出場 件数	搬送 人員	出場 件数	搬送 人員	出場 件数	搬送 人員	出場 件数	搬送 人員
急病	2,017	1,898	298	274	421	359	731	682	5	5	3,472	3,218
交通	420	435	73	78	46	48	176	184	13	12	728	757
一般負傷	449	442	65	61	71	67	144	134	1	1	730	705
労働災害	40	39	6	5	9	8	14	13			69	65
運動競技	44	44	5	5	7	7	6	5			62	61
自損行為	38	27	13	9	18	11	10	9	1		80	56
加害	21	16	1	1	3	2	2	2			27	21
火災	26	3	5		6	1	7		1		45	4
水難	2										2	
自然災害	1										1	
転院搬送	391	387	14	14	11	11	46	46			462	458
医師搬送												
資器材等搬送	4										4	
その他	47	5	3		7		12		2		71	5
合計	3,500	3,296	483	447	599	514	1,148	1,075	23	18	5,753	5,350
前年	3,451	3,282	462	431	630	561	1,163	1,084	29	21	5,735	5,379



# 年 齡 ・ 性 別 搬 送 状 況

平成25年

年 齡 性 別 事 故 種 別	0歳		11歳		21歳		31歳		41歳		51歳		61歳		71歳		合 計		
	}		}		}		}		}		}		}		以		計		
	10歳		20歳		30歳		40歳		50歳		60歳		70歳		上		男	女	計
	男	女	男	女	男	女	男	女	男	女	男	女	男	女	男	女	男	女	計
火 災					1					1	1	1					2	2	4
自然災害																			
水 難																			
交 通	28	24	56	46	54	55	66	47	50	53	43	46	48	48	41	52	386	371	757
労働災害			1		10	1	12		9	2	12	3	10		4	1	58	7	65
運動競技	1		34	10	4		4	3	1	1	2	1					46	15	61
一般負傷	44	39	28	10	9	8	13	8	27	16	34	21	56	42	129	221	340	365	705
加 害		1	5		2	2	2	2	1	1	1			1	2	1	13	8	21
自損行為		1	5	2	1	2	2	8	11	5	2	3	3	3	1	7	25	31	56
急 病	122	100	44	60	73	73	110	108	138	106	197	123	310	191	720	743	1,714	1,504	3,218
そ の 他	10	8	3	5	10	12	9	16	18	12	32	13	51	31	119	114	252	211	463
合 計	205	173	176	133	164	153	218	192	255	197	324	211	478	316	1,016	1,139	2,836	2,514	5,350
	378		309		317		410		452		535		794		2,155		5,350		

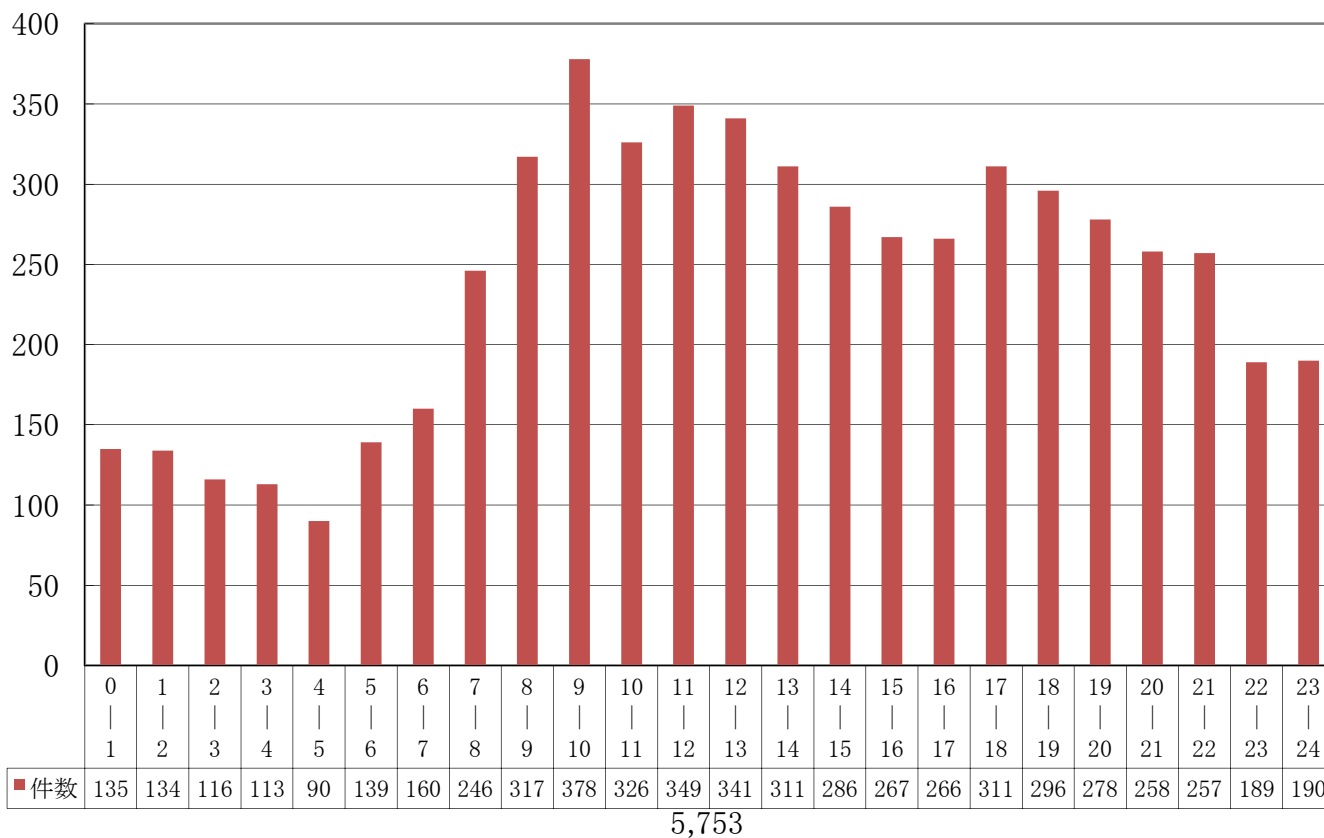
# 関越高速自動車道救急出場状況

平成25年

	管内						管外								合計	
	本庄市		美里町		上里町		寄居町		深谷市		高崎市		藤岡市		出場件数	搬送人員
	出場件数	搬送人員	出場件数	搬送人員	出場件数	搬送人員	出場件数	搬送人員	出場件数	搬送人員	出場件数	搬送人員	出場件数	搬送人員		
交通	6	7	4	8	11	17	3	4	6	5	2	2	2	1	34	44
急病	3	3			14	13			4	4					21	20
一般負傷					1	1	1	1							2	2
その他					1				1						2	
合計	9	10	4	8	27	31	4	5	11	9	2	2	2	1	59	66

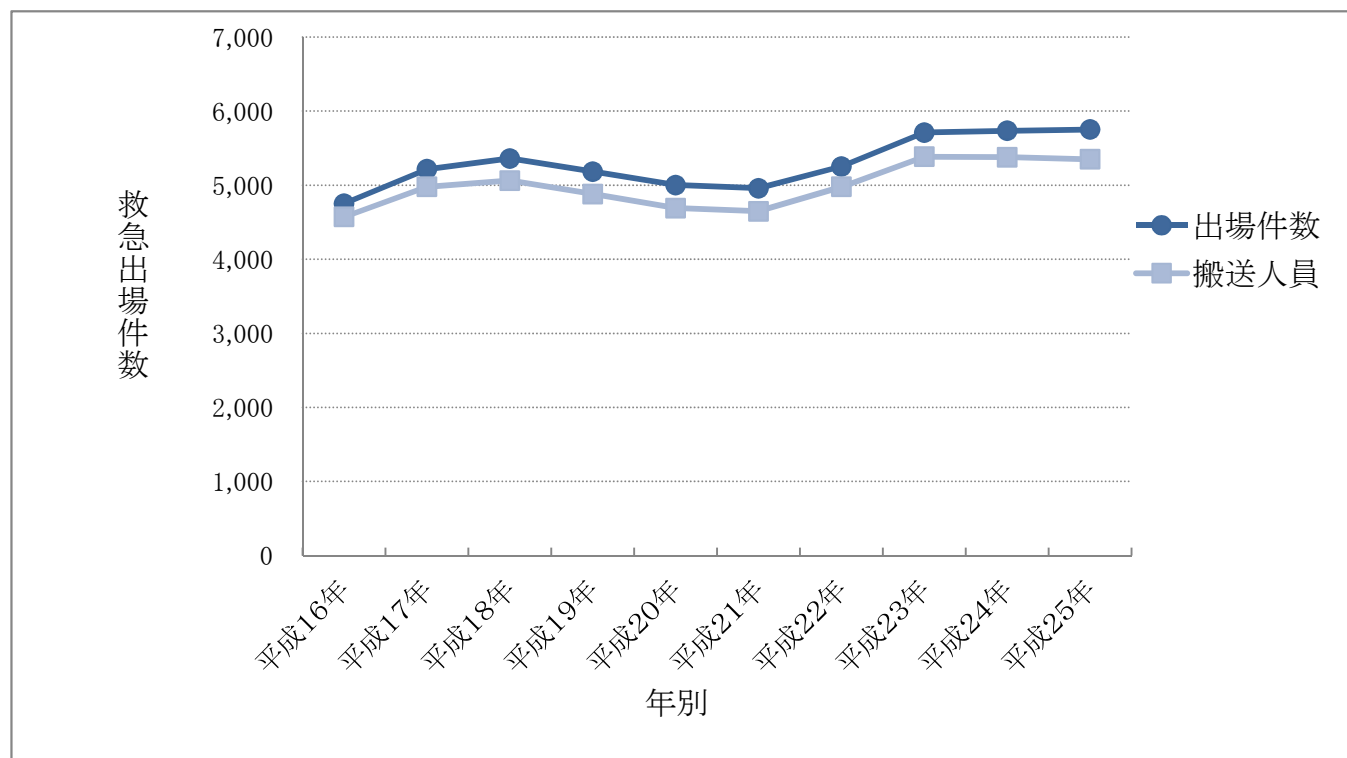
平成25年

## 時間別救急出場件数



## 救急出場件数の推移

	合 計	救 急 事 故 種 別											搬 送 人 員
		火 災	自 然 災 害	水 難	交 通	労 働 災 害	運 動 競 技	一 般 負 傷	加 害	自 損 行 為	急 病	そ の 他	
平成25年	5,753	45	1	2	728	69	62	730	27	80	3,472	537	5,350
平成24年	5,735	33		6	791	71	41	715	45	76	3,468	489	5,379
平成23年	5,712	28	4	3	714	61	69	699	37	94	3,489	514	5,385
平成22年	5,253	28		6	691	56	38	637	34	72	3,194	497	4,979
平成21年	4,960	37		2	732	39	41	589	51	105	2,868	496	4,648
平成20年	5,002	39		4	789	50	43	580	43	82	2,928	444	4,692
平成19年	5,185	44		2	791	51	45	619	48	104	2,971	510	4,882
平成18年	5,361	43	2	4	859	53	42	596	50	86	3,093	533	5,064
平成17年	5,216	51	1	1	863	60	48	595	39	73	2,935	550	4,979
平成16年	4,751	53	1	1	814	49	62	496	42	73	2,584	576	4,573





## 市町別救助出場件数

平成25年

市町別 事故種別		出 場 件 数					合 計
		本庄市	美里町	神川町	上里町	他市町	
火 災	建 物	18	1	4	5		29
	建物以外	1					
交通事故		24	8	2	10	3	47
水難事故		3		1			4
風水害等自然災害		1					1
機械による事故		1	1				2
建物等による事故		9		1	1		11
ガス及び酸欠事故		1		1			2
破裂事故							
その他の事故		7	3	2	5		17
合 計		65	13	11	21	3	113

## 応急手当普及啓発実施状況

平成25年

	普 通 救 命 講 習						上級救命講習		入門コース		合 計	
	I		II		III		受講人員	回数	受講人員	回数	受講人員	回数
	受講人員	回数	受講人員	回数	受講人員	回数						
男	810	51	74	9	3	3	12	1	74	8	973	72
女	413		38		47		3		120		621	
合 計	1,223	51	112	9	50	3	15	1	194	8	1,594	72

# 消 防 水 利 施 設 状 況

平成26年4月1日現在

種 別 市町別	消 火 栓	震 災 兼 用 飲 料 水	防 火 水 そ う	防 火 井 戸	プ ー ル	合 計
本 庄 市	1,498	3	430	133	19	2,083
美 里 町	462		172	3	4	641
神 川 町	272		281		7	560
上 里 町	574		304		7	885
合 計	2, 806	3	1,187	136	37	4,169