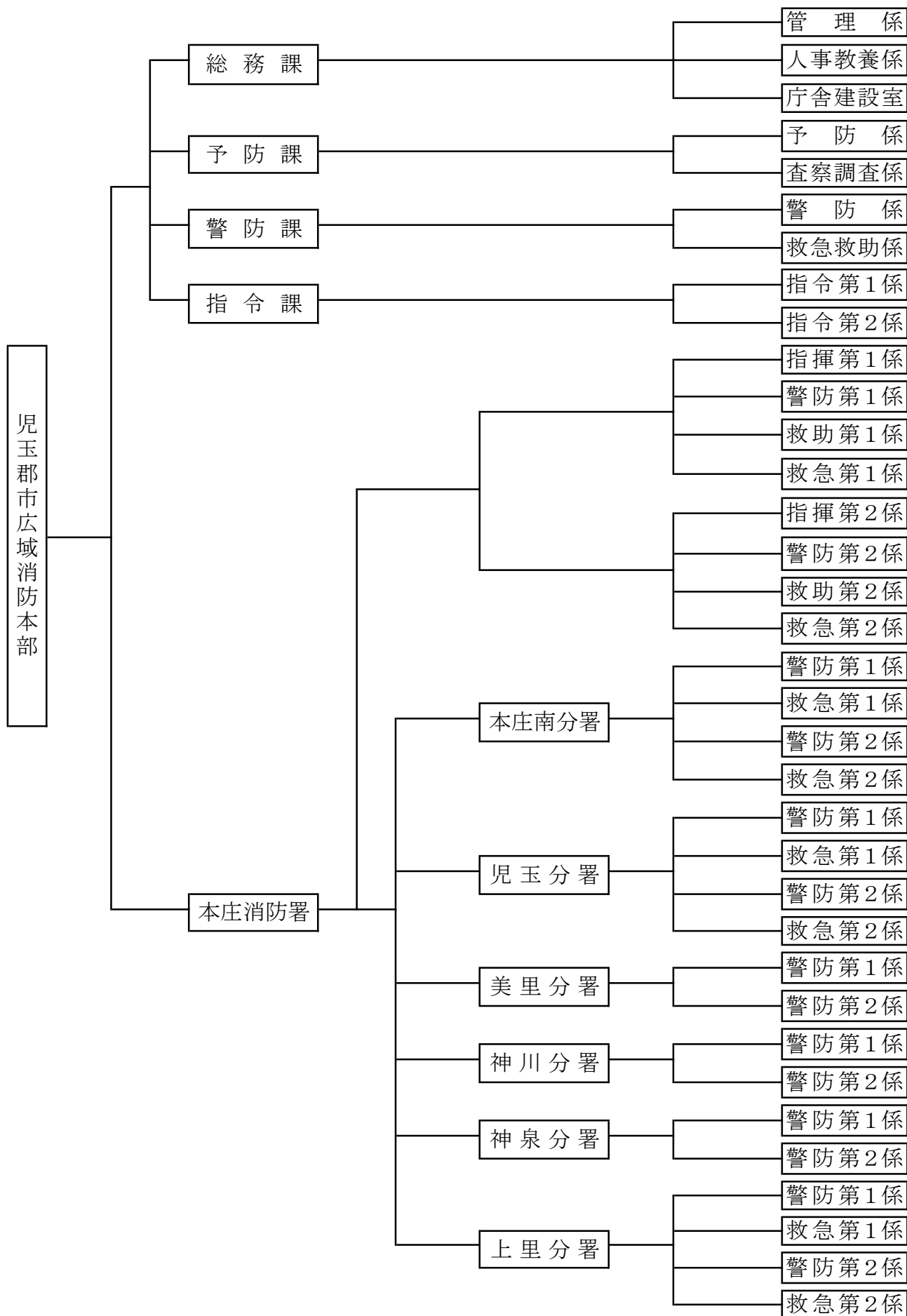


総務編



平成25年度 新採用職員研修

消防本部・署の組織



消防本部事務分掌

総務課

管理係

- 1 消防に関する諸制度の総合企画及び調査研究に関すること。
- 2 公印の管理に関すること。
- 3 文書の收受、発送及び整理保存に関すること。
- 4 儀式及び行事に関すること。
- 5 消防長会等に関すること。
- 6 圏域内消防団との連絡調整に関すること。
- 7 予算に関すること。
- 8 資材及び物品の調整に関すること。
- 9 消防施設に係わる補助金に関すること。
- 10 消防例規に関すること。
- 11 職員の給貸与品に関すること。
- 12 消防広報に関すること。
- 13 消防年報の編集及び発行に関すること。
- 14 消防施設の整備及び維持管理に関すること。
- 15 その他、各課及び課内、他の係に属さないこと。

人事教養係

- 1 職員の任免、分限及び懲戒、その他身分に関すること。
- 2 職員の公務災害補償に関すること。
- 3 職員の安全衛生管理に関すること。
- 4 職員の服務、監察及び勤務成績の評定に関すること。
- 5 職員の服制に関すること。
- 6 職員の教養及び研修に関すること。
- 7 職員の勤務条件に関すること。
- 8 職員の福利厚生に関すること。
- 9 消防職員委員会に関すること。
- 10 表彰に関すること。

庁舎建設室

- 1 消防庁舎建設計画の策定に関すること。
- 2 消防庁舎の耐震化に関すること。
- 3 消防庁舎建設工事の設計書の作成に関すること。
- 4 消防庁舎建築工事の施工及び監督に関すること。
- 5 その他消防庁舎建設に関すること。

予 防 課

予 防 係

- 1 火災予防の企画に関する事。
- 2 火災予防広報に関する事。
- 3 火災予防相談に関する事。
- 4 火災及び人命危険の予防措置に関する事。
- 5 建築確認等の同意事務に関する事。
- 6 防火対象物及び消防用設備等に関する事。
- 7 危険物の規制に関する事。
- 8 火災予防条例に関する事。
- 9 火薬類の消費等の許可及び検査に関する事。
- 10 液化石油ガス設備工事の届出等に関する事。
- 11 高圧ガス、液化石油ガス、毒物及び劇物等の予防指導に関する事。
- 12 予防関係各種意見書の交付に関する事。
- 13 防火協力団体に関する事。
- 14 防災規制に関する事。
- 15 開発行為に伴う指導に関する事。
- 16 その他課内、他の係に属さない事。

査察調査係

- 1 火災予防査察に関する事。
- 2 違反処理に関する事。
- 3 防火管理者の講習及び育成指導に関する事。
- 4 防火対象物の消防計画の作成指導に関する事。
- 5 標示、公表制度に関する事。
- 6 幼年消防クラブの育成に関する事。
- 7 火災の原因及び損害の調査に関する事。
- 8 り災証明に関する事。
- 9 火災統計及び情報に関する事。
- 10 危険物に起因する災害調査に関する事。
- 11 予防事務の指導に関する事。

警 防 課

警 防 係

- 1 警防本部等の運営に関する事。
- 2 警防計画の立案及び訓練、演習に関する事。
- 3 災害現場の指揮及び指導に関する事。
- 4 消防活動の研究及び指導に関する事。
- 5 地震水火災対策の研究立案に関する事。

- 6 地域防災計画に関する事。
- 7 消防相互応援協定及び緊急消防援助隊に関する事。
- 8 消防水利に関する事。
- 9 消防特別警戒に関する事。
- 10 消防隊員の安全管理に関する事。
- 11 危機管理に関する事。
- 12 消防機械器具の整備計画に関する事。
- 13 消防機械器具の設計、製作仕様に関する事。
- 14 消防機械器具の基本的取扱技術の指導に関する事。
- 15 消防機械器具の所属点検整備技術の指導に関する事。
- 16 消防機械器具等の管理に関する事。
- 17 車両等の交通事故の調査に関する事。
- 18 その他課内、他の係に属さない事。

救急救助係

- 1 救急救助計画に関する事。
- 2 救急救助資器材の管理及び調査研究に関する事。
- 3 救急救助隊員の指導、訓練及び研修に関する事。
- 4 救急救助事故の報告及び統計に関する事。
- 5 患者等搬送事業の指導に関する事。
- 6 応急手当の普及啓発活動に関する事。
- 7 救急医療等の関係機関との連絡調整に関する事。
- 8 メディカルコントロールに関する事。
- 9 救急業務の高度化に関する事。

指 令 課

指令第1係、指令第2係

- 1 消防部隊の出場指定に関する事。
- 2 災害の受付及び出場指令に関する事。
- 3 消防部隊の運用に関する事。
- 4 火災警報の発令及び消防信号に関する事。
- 5 災害情報提供活動に関する事。
- 6 電気通信法令関係及び電波法関係の事務処理に関する事。
- 7 消防通信の運用に関する事。
- 8 無線従事者に関する事。
- 9 消防通信機器の管理に関する事。
- 10 医療機関の連絡調整に関する事。
- 11 気象観測に関する事。

消防署事務分掌

指揮第1係、指揮第2係

- 1 災害現場における指揮活動に関する事。
- 2 災害現場における情報収集に関する事。
- 3 参集職員の把握に関する事。
- 4 警防本部への報告、連絡に関する事。

警防第1係、警防第2係

- 1 事務等の計画及び調整に関する事。
- 2 職員の勤務及び服務規律に関する事。
- 3 庁舎及び付属施設の管理に関する事。
- 4 職員の教養に関する事。
- 5 公印の保管に関する事。
- 6 火災及びその他の災害の警戒及び防ぎよに関する事。
- 7 警防対策及び訓練に関する事。
- 8 地理及び水利に関する事。
- 9 消防機械器具の管理及び運用に関する事。
- 10 火災の原因及び損害の調査に関する事。
- 11 建築確認の同意事務に関する事。
- 12 火災予防措置に関する事。
- 13 火災予防条例に基づく防火対象物使用開始、水素ガス気球の掲揚、揚煙行為、煙火打上げ、催物開催、水道断減水、道路工事及び少量危険物（園芸ハウス用）等の届出の受理に関する事。
- 14 防火対象物の調査に関する事。
- 15 防火対象物等の消防訓練指導に関する事。
- 16 火災予防広報に関する事。
- 17 火災証明に関する事。
- 18 その他、他の係に属さない事。

救助第1係、救助第2係

- 1 人命救助に関する事。
- 2 特殊災害の警防活動に関する事。
- 3 救助訓練の実施に関する事。
- 4 救助機械器具の維持管理に関する事。
- 5 その他救助に関する事。

救急第1係、救急第2係

- 1 救急活動に関する事。
- 2 救急の指導及び訓練に関する事。
- 3 救急機械器具の維持管理に関する事。
- 4 救急搬送証明に関する事。
- 5 応急手当の普及啓発活動に関する事。
- 6 その他救急に関する事。

消防職員階級別年令

平成 25 年度 4 月 1 日現在

階級 年令	消防正監	消防監	消防司令長	消防司令	消防司令補	消防士長	消防副士長	消防士	合計
20歳未満								7	7
20歳以上 25歳未満								31	31
25歳以上 30歳未満							22	22	44
30歳以上 35歳未満						17	5	1	23
35歳以上 40歳未満					12	17			29
40歳以上 45歳未満					15				15
45歳以上 50歳未満				5	5				10
50歳以上 55歳未満				13	1				14
55歳以上 60歳未満	1	2	8	17	2				30
60歳以上									
合計	1	2	8	35	35	34	27	61	203

消防職員勤続年数

平成 25 年度 4 月 1 日現在

階級 年数	消防正監	消防監	消防司令長	消防司令	消防司令補	消防士長	消防副士長	消防士	合計
5年未満							14	49	63
5年以上 10年未満						4	11	12	27
10年以上 15年未満					1	22	2		25
15年以上 20年未満					12	8			20
20年以上 25年未満					15				15
25年以上 30年未満				2	5				7
30年以上 35年未満				17					17
35年以上 40年未満			5	11					16
40年以上	1	2	3	5	2				13
合計	1	2	8	35	35	34	27	61	203

消防職員配置状況

平成 25 年 4 月 1 日現在

階 級 所 属		消 防 正 監	消 防 監	消 防 司 令 長	消 防 司 令	消 防 司 令 補	消 防 士 長	消 防 副 士 長	消 防 士	合 計
		条 例 定 数								
消 防 本 部	消 防 長	1								1
	次 長		1							1
	総 務 課			1	3	1	4		6	15
	予 防 課			1	2	1	4			8
	警 防 課				3	1				4
	指 令 課			1	6	3	1			11
	小 計	1	1	3	14	6	9		6	40
消 防 署 分 署	本 庄 消 防 署		1	2	4	8	9	6	13	43
	本 庄 南 分 署			1	4	4	4	6	14	33
	児 玉 分 署			1	2	4	3	5	8	23
	美 里 分 署				3	4	2	1	5	15
	神 川 分 署				3	2	4	1	5	15
	神 泉 分 署				3	2	2	2	2	11
	上 里 分 署			1	2	5	1	6	8	23
小 計		1	5	21	29	25	27	55	163	
合 計		1	2	8	35	35	34	27	61	203

構成市町予算における消防負担金の割合

平成 25 年 4 月 1 日現在

(単位:千円)

	本 庄 市	美 里 町	神 川 町	上 里 町	合 計
一般会計予算	27,229,000	5,043,102	5,511,000	8,164,300	45,947,402
消 防 予 算	820,616	161,988	201,842	330,990	1,515,436
比 率 (%)	3.01	3.21	3.66	4.05	3.30