

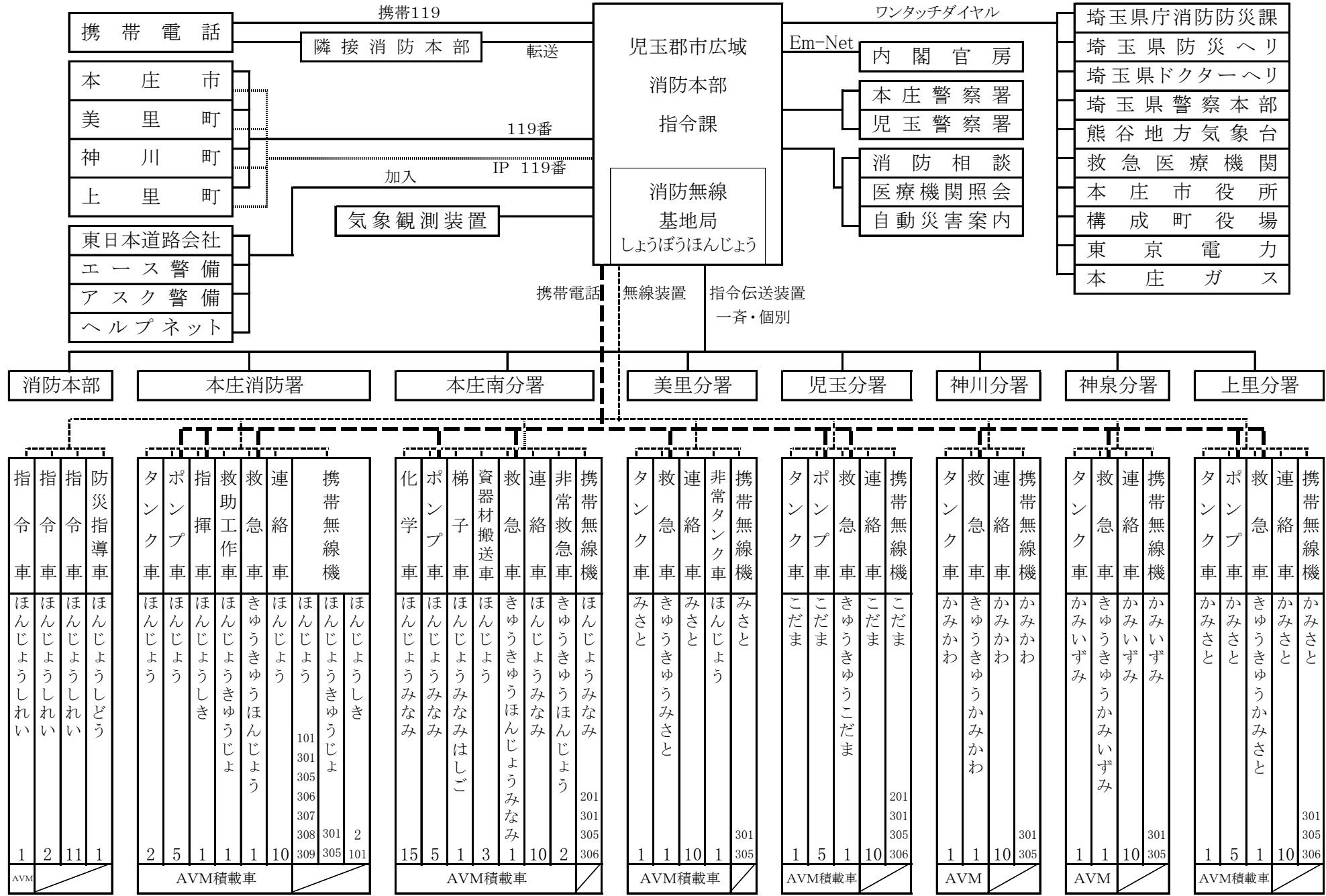
指令編

全ては、住民の『安心』で
『安全』な暮らしのために。



通信指令系統図

平成25年4月1日現在



災害覚知別件数

平成24年

種別 災害	119			加入		警察 電話	駆付 通報	事後 聞知	その他		合 計
	固定電話	携帯電話	IP電話	固定電話	携帯電話				自己覚知	その他	
火 災	17	17	10	1	1	5		4		3	58
救 助	32	50	11	9	2	28	4		1	5	142
危険排除 緊急確認	219	169	129	52	15	71	9		17	70	751
救 急	2,299	1,458	1,175	196	53	320	137		14	83	5,735
合 計	2,567	1,694	1,325	258	71	424	150	4	32	161	6,686
比率(%)	38.39	25.34	19.82	3.86	1.06	6.34	2.24	0.48	0.06	2.41	100

※ 加入固定電話は、公団・警備会社（シルバー通報）及び緊急FAX 1 1 9 通報を含む

1 1 9 番 通 報 等 総 件 数

平成24年

月	火災	救急	救助	危険 排除	緊急 確認	管外 転送	病院 案内	問い 合せ	いた ずら	その他	合 計
1	8	447	7	12	6	10	27	51	81	181	831
2	7	470	10	13	2	14	19	49	16	248	850
3	3	428	13	8	5	8	13	37	21	262	801
4	3	416	6	15	10	9	15	42	28	215	763
5	6	386	11	9	16	7	12	65	7	234	758
6	5	420	16	13	8	9	7	44	3	273	804
7	3	520	8	10	21	10	3	42	6	197	827
8	3	445	6	15	17	9	6	50	13	174	746
9	6	408	8	6	8	9	13	44	9	279	799
10	6	446	9	10	19	10	9	60	2	318	899
11	7	480	14	9	14	9	7	61	7	239	858
12	3	548	10	9	15	11	1	57	1	275	942
合 計	60	5,414	118	129	141	115	132	602	194	2,895	9,878

※ 1 1 9 番以外の専用線等の受信も含む(災害件数ではありません。)

月別災害覚知件数

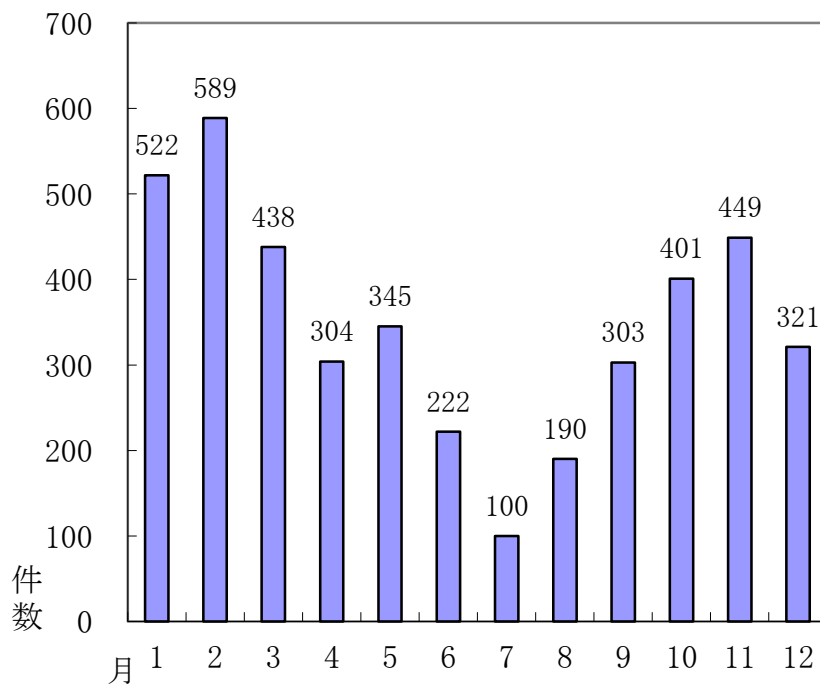
平成24年

種別 月別	119			加入		警察 電話	駆付 通報	事後 聞知	その他		合 計
	固定電話	携帯電話	IP電話	固定電話	携帯電話				自己覚知	その他	
1月	231	110	130	14	5	35	8		1	14	548
2月	263	156	92	18	5	29	11	1	2	10	587
3月	224	142	95	17	6	26	12		2	9	533
4月	215	119	87	21	4	31	12		2	12	503
5月	197	132	87	16	3	33	7		2	15	492
6月	179	140	99	20	15	37	15	1	5	10	521
7月	221	166	124	20	2	46	19		5	18	621
8月	190	119	113	29	11	32	20	2	3	8	527
9月	178	119	100	28	4	31	18		2	13	493
10月	195	160	116	19	7	48	10		4	15	574
11月	210	168	135	27	5	40	5		4	21	615
12月	265	162	147	29	4	36	13			16	672
合計	2,568	1,693	1,325	258	71	424	150	4	32	161	6,686

※ 加入固定電話は、公団・警備会社（シルバー通報）及び緊急FAX119通報を含む

月別自動災害案内件数

月	着信件数
1	522
2	589
3	438
4	304
5	345
6	222
7	100
8	190
9	303
10	401
11	449
12	321
合計	4,184
月平均	349



気 温 ・ 湿 度

平成24年

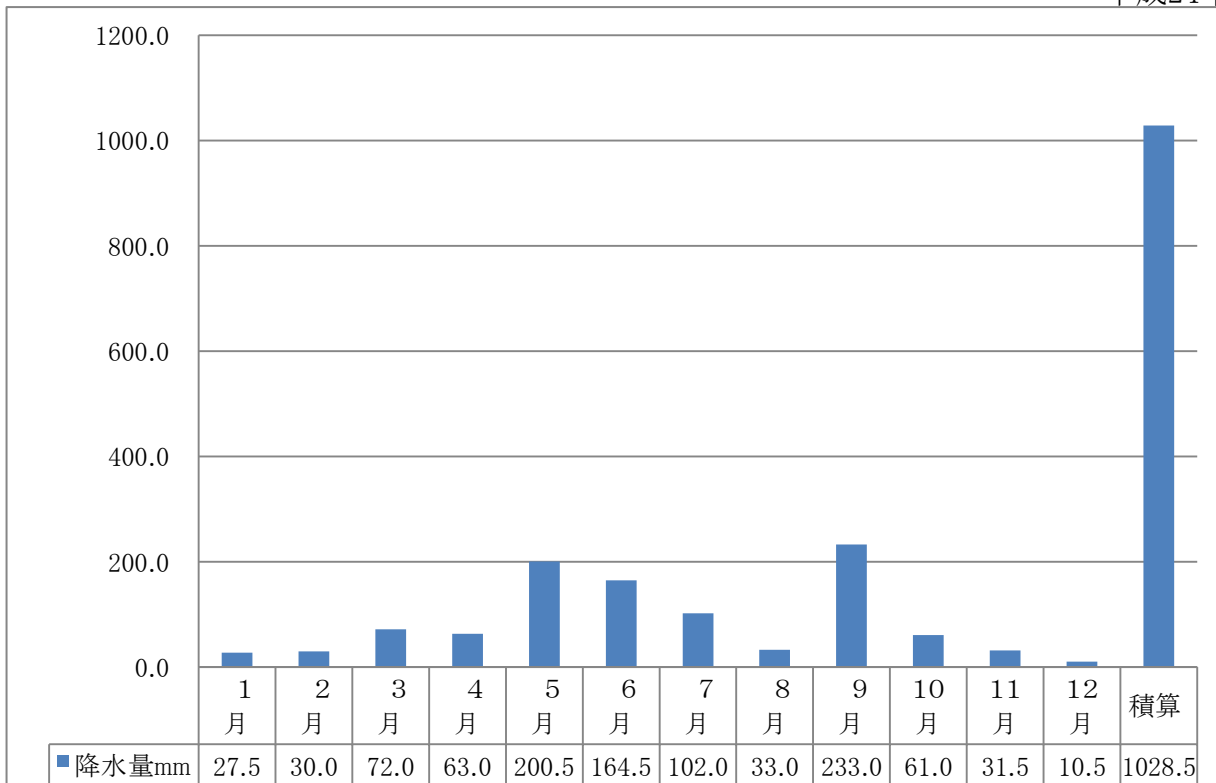
月	最高気温	最低気温	平均気温	最高湿度	最低湿度	平均湿度
1	12.6	-5.7	2.6	93.6	15.0	50.8
2	14.3	-5.8	3.4	94.1	13.0	50.0
3	19.6	-0.7	7.0	94.1	10.8	57.3
4	27.4	0.2	12.7	93.8	11.3	60.2
5	28.3	8.3	18.2	92.7	15.0	60.9
6	31.8	14.5	20.9	92.7	28.8	68.5
7	37.6	16.6	26.2	92.2	19.1	69.8
8	36.7	22.2	28.7	91.3	27.2	61.4
9	34.6	15.6	24.7	95.2	27.5	72.0
10	31.6	7.9	17.4	94.4	22.5	64.3
11	21.3	-0.5	10.2	95.0	22.7	58.9
12	15.3	-4.6	5.0	92.7	15.0	51.0
平均	25.9	5.7	14.8	93.5	19.0	60.4

※ 最高値・最低値を示す。(単位℃)

※ 最高値・最低値を示す。(単位%)

降 水 量

平成24年



年間の風速と風向割合

風速 平成24年

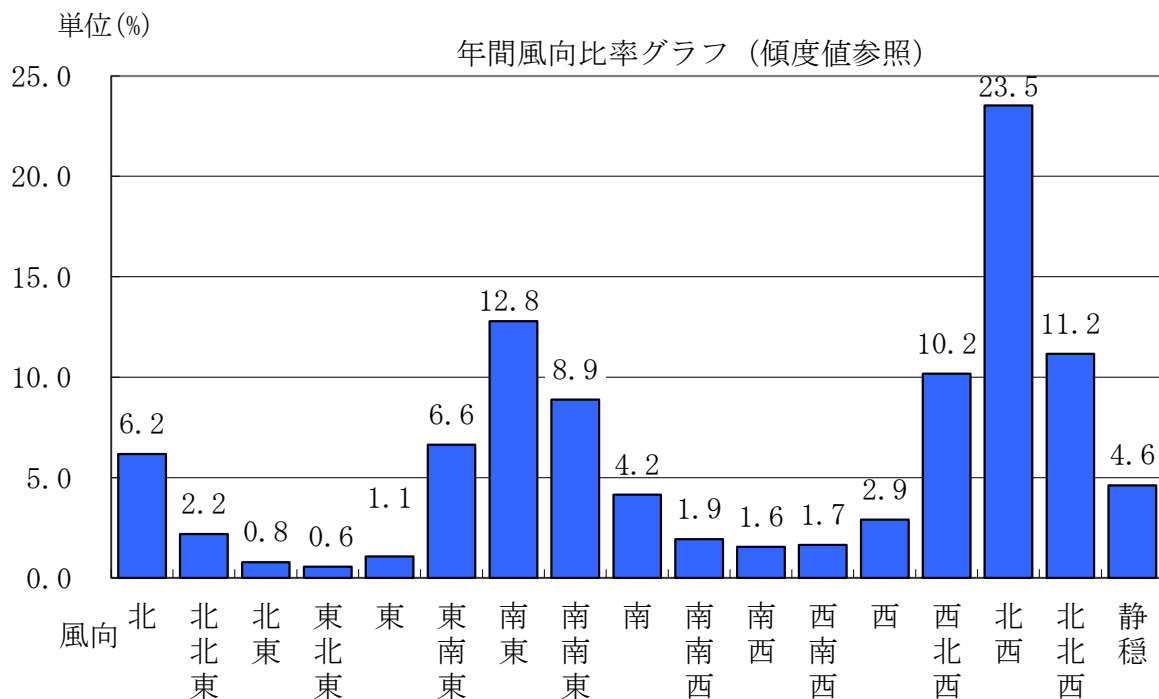
月	1	2	3	4	5	6	7	8	9	10	11	12
最大風速	20.4	21.8	25.3	29.4	21.8	28.7	13.9	14.9	23.9	18.1	16.9	24.1
平均風速	3.2	3.4	3.1	3.1	3.2	2.6	2.0	2.2	2.2	2.6	3.1	3.3

※ 年間の最高値を示す。(単位 m/s)

風向割合 平成24年

月	1	2	3	4	5	6	7	8	9	10	11	12	傾度
北	12.1	10.2	8.6	5.7	5.6	1.6	1.2	1.4	1.4	5.7	10.9	9.6	6.2
北北東	4.2	3.7	4.3	2.3	0.6	0.6	0.9	1.2	0.8	2.5	2.6	2.5	2.2
北東	0.6	0.9	1.2	0.9	0.6	0.5	1.1	0.9	0.7	0.8	0.5	0.7	0.8
東北東	0.2	0.4	0.7	0.6	0.5	0.4	1.3	0.6	0.5	0.6	0.4	0.5	0.6
東	0.3	0.7	1.3	1.4	0.9	1.3	2.7	1.7	1.0	0.7	0.5	0.4	1.1
東南東	1.1	24.0	3.2	6.1	7.0	12.1	7.2	6.4	7.5	1.9	1.6	1.5	6.6
南東	3.7	5.6	9.4	18.2	15.9	27.8	19.6	21.3	18.4	7.8	2.9	2.9	12.8
南南東	3.0	2.6	6.2	11.3	10.2	18.1	16.1	15.1	14.2	6.8	1.2	1.8	8.9
南	1.9	1.2	1.9	4.1	4.1	8.2	8.0	7.8	7.3	3.8	0.7	0.8	4.2
南南西	0.7	0.6	0.9	1.9	2.1	2.5	4.2	3.7	3.1	2.2	0.8	0.5	1.9
南西	0.9	0.7	0.7	2.0	1.6	1.5	2.7	2.9	2.6	1.5	0.7	0.8	1.6
西南西	1.2	0.8	1.0	2.0	1.3	1.4	2.3	2.5	3.1	1.4	1.3	1.5	1.7
西	3.9	1.7	2.5	2.6	2.2	2.1	2.7	2.9	5.4	2.7	2.4	3.8	2.9
西北西	1.0	12.6	11.3	8.6	10.1	5.9	7.3	8.9	11.2	13.9	15.6	15.6	10.2
北西	29.8	33.2	27.3	19.2	23.5	7.8	10.0	14.1	13.8	33.2	37.2	33.3	23.5
北北西	21.6	19.1	16.0	8.1	8.3	3.2	3.1	2.9	2.9	11.0	18.2	19.5	11.2
静穏	3.0	3.7	3.6	4.9	3.4	5.2	9.6	5.6	6.0	3.6	2.5	4.2	4.6

※ は月の最高値を示す。(単位%)



警報・注意報発令件数

