

警 防 編



平成 24 年度 救急効果確認

消防車両配置状況

平成25年4月1日現在

所属	種 別	社 名	型 式	年 式	級 別	備 考
消防本部	庁 用 車	日 産	DAA-HC26	H24年		セレナ
	庁 用 車	日 産	GF-A33	H14年		セフィーロ
	指 令 車	日 産	DBA-Y12	H21年		指令 1 (予防課)
	指 令 車	トヨタ	CBA-NZE121G	H16年		指令 2 (予防課)
	指 令 車	日 産	GF-WFY11	H13年		指令 11 (警防課)
	連 絡 車	スバル	EBD-TV1	H23年		指 令 課
	指 導 車	スバル	LF-TV1	H20年		予 防 課
本庄消防署	水そう付消防ポンプ自動車	日 野	KK-FD1EEA改	H16年	A2	水そう 1,500L
	消 防 ポンプ自動車	いすゞ	BKG-NMR85N	H22年	A2	
	救 助 工 作 車	日 野	SDG-GX7JGAA改	H24年	II型	ウインチ・クレーン・照明装置付
	指 揮 車	日 産	UA-NT30	H17年		
	高規格救急自動車	日 産	CBF-FPGE50改	H24年		
	連 絡 車	日 産	CBF-CSGE25	H21年		
	水 上 オートバイ	ヤマハ	US-YAMA3689H708	H20年		搬送用トレーラ付
本庄南分署	消 防 ポンプ自動車	いすゞ	BDG-NMR85N	H21年	A2	
	化学消防ポンプ自動車	日 野	KK-GD1JGDA改	H12年	A2	水そう1,500L・薬液500L
	はしご付消防自動車	日 野	KC-PR4FPDF	H 8年		30m級
	高規格救急自動車	トヨタ	CBF-TRH226S	H18年		
	連 絡 車	スバル	LE-TV1	H18年		
	資 器 材 搬 送 車	いすゞ	KR-NPR72LR	H15年		
	救 急 自 動 車	トヨタ	GB-VCH32S	H11年		非常用
美里分署	水そう付消防ポンプ自動車	日 野	PB-FD7JEFA改	H16年	A2	水そう 1,500L
	高規格救急自動車	トヨタ	CBF-TRH221S	H22年		
	連 絡 車	スバル	EBD-TV1	H22年		
	ポ ン プ 車	三 菱	U-FE337B改	H 5年	A2	非常用
児玉分署	水そう付消防ポンプ自動車	日 野	ADG-FD7JEW A改	H17年	A2	水そう 1,500L
	消 防 ポンプ自動車	いすゞ	BDG-NMS85AN	H20年	A2	
	高規格救急自動車	トヨタ	CBF-TRH221S	H22年		
	連 絡 車	日 産	UA-WFY11	H15年		
神川分署	水そう付消防ポンプ自動車	日 野	KK-FD1JEDA改	H13年	A2	水そう 1,500L
	高規格救急自動車	トヨタ	CBF-TRH221S	H24年		
	連 絡 車	スバル	LE-TV1	H19年		
神泉分署	水そう付消防ポンプ自動車	日 野	ADG-FD7JEW A改	H17年	A2	水そう 1,500L
	救 急 自 動 車	トヨタ	KC-KZH138S	H10年	2B	高規格対応型
	連 絡 車	日 産	E-WFY10改	H 7年		
上里分署	水そう付消防ポンプ自動車	日 野	KK-FD1JEDA改	H12年	A2	水そう 1,500L
	消 防 ポンプ自動車	いすゞ	KK-NKR71GN改	H13年	A2	
	高規格救急自動車	トヨタ	CBF-TRH221S	H20年		
	連 絡 車	スバル	LE-TV1	H20年		

月別救急活動状況

平成24年

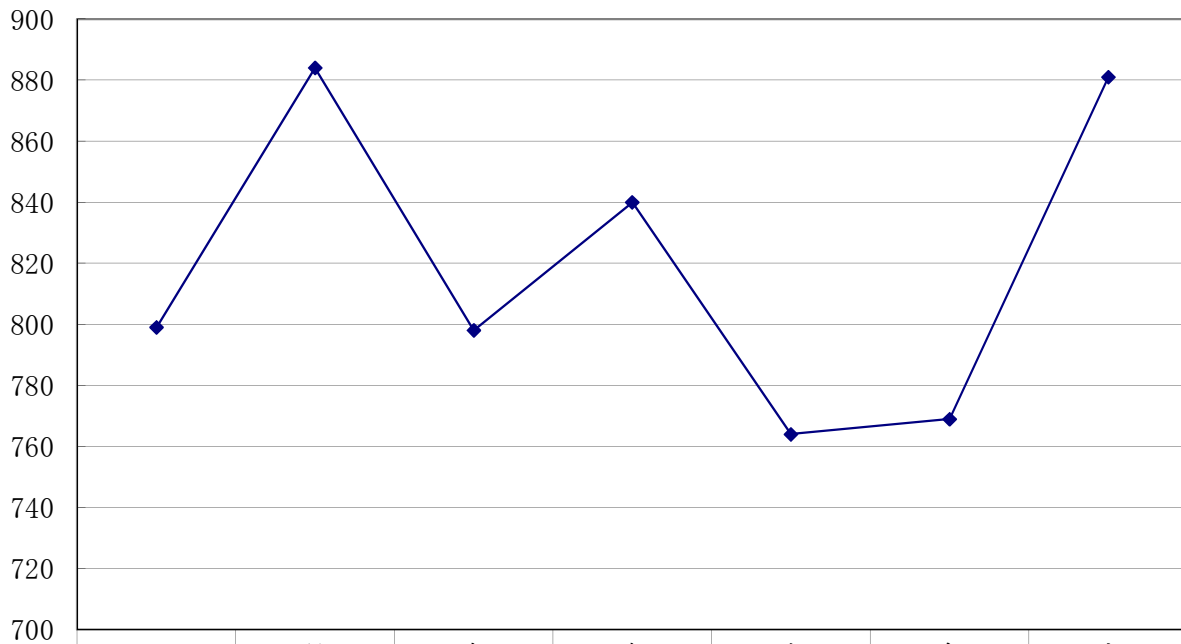
種別 月	搬送人員			事故種別出場件数											
	男	女	合計	火災	自然災害	水難	交通	労働災害	運動競技	一般負傷	加害	自損行為	急病	その他	合計
1	245	208	453	3			57	5	3	67	7	1	296	38	477
2	267	201	468	6			54	6	3	66	4	9	317	38	503
3	209	209	418	2		1	57	6	1	51	4	8	289	38	457
4	247	167	414				55	6	5	56	5	4	266	40	437
5	213	176	389	3		1	67	2	2	54	2	5	244	36	416
6	220	197	417	1			71	4	7	55	7	6	244	52	447
7	267	245	512	2		1	74	10	6	71	1	4	324	49	542
8	239	204	443	1		2	68	8	4	51	2	2	295	30	463
9	214	199	413	4			74	7	5	43	2	7	252	38	432
10	217	210	427	3			71	7	4	68	5	10	260	41	469
11	238	244	482	5		1	83	7	1	52	2	10	306	48	515
12	280	263	543	3			60	3		81	4	10	375	41	577
合計	2,856	2,523	5,379	33		6	791	71	41	715	45	76	3,468	489	5,735
前年	2,891	2,494	5,385	28	4	3	714	61	69	699	37	94	3,489	514	5,712

市町別救急業務実施状況

平成24年

市町別 区分 種別	本庄市		美里町		神川町		上里町		他市町		合計	
	出場 件数	搬送 人員	出場 件数	搬送 人員	出場 件数	搬送 人員	出場 件数	搬送 人員	出場 件数	搬送 人員	出場 件数	搬送 人員
急病	1,992	1,869	305	284	426	387	736	681	9	6	3,468	3,227
交通	469	509	67	69	72	65	165	168	18	14	791	825
一般負傷	418	404	53	51	85	79	158	155	1	1	715	690
労働災害	39	38	8	8	8	8	16	16			71	70
運動競技	26	26	3	3	3	3	9	9			41	41
自損行為	48	40	7	4	5	3	16	10			76	57
加害	32	26	1	1	6	7	6	4			45	38
火災	21	7	3		2	1	7	1			33	9
水難	2		1		3						6	
自然災害												
転院搬送	366	362	11	11	8	8	39	39			424	420
医師搬送	1				2						3	
資器材等搬送	2										2	
その他	35	1	3		10		11	1	1		60	2
合計	3,451	3,282	462	431	630	561	1,163	1,084	29	21	5,735	5,379
前年	3,451	3,287	461	426	631	573	1,156	1,086	13	13	5,712	5,385

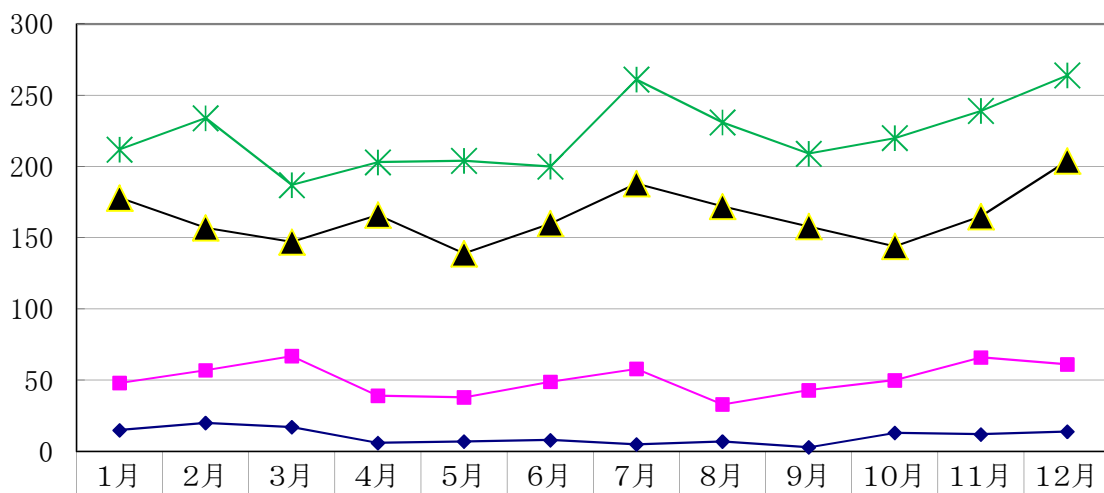
曜日別救急出場件数(5,735件)



◆ 件数	799	884	798	840	764	769	881
------	-----	-----	-----	-----	-----	-----	-----

救急搬送患者傷病程度及び月別搬送人数

(人)



◆ 死亡	15	20	17	6	7	8	5	7	3	13	12	14
■ 重症	48	57	67	39	38	49	58	33	43	50	66	61
▲ 中等症	178	157	147	166	139	160	188	172	158	144	165	204
✱ 軽症	212	234	187	203	204	200	261	231	209	220	239	264

年 齡 ・ 性 別 搬 送 状 況

平成24年

年 齡 性 別 事 故 種 別	0歳		11歳		21歳		31歳		41歳		51歳		61歳		71歳		合 計		
	}		}		}		}		}		}		}		以		上		
	10歳		20歳		30歳		40歳		50歳		60歳		70歳				男	女	計
	男	女	男	女	男	女	男	女	男	女	男	女	男	女	男	女	男	女	計
火 災					1					1	1	1	2		2	1	6	3	9
自然災害																			
水 難																			
交 通	23	17	85	48	69	63	73	43	74	47	51	47	40	57	52	36	467	358	825
労働災害			1		9	4	9	2	6	4	13	3	13	1	4	1	55	15	70
運動競技	2	1	19	6	3		2	1	2	4			1				29	12	41
一般負傷	60	35	16	12	11	8	16	11	22	17	43	23	45	43	123	205	336	354	690
加 害			1	2	5	1	2	2	3	2	4	3	5	6	2		22	16	38
自損行為			3	3	3	6	1	11	7	7	1	1	2	5	1	6	18	39	57
急 病	155	106	51	75	76	77	101	112	136	114	169	119	349	208	656	723	1,693	1,534	3,227
そ の 他	15	8	2	5	8	12	14	12	18	7	25	17	48	28	100	103	230	192	422
合 計	255	167	178	151	185	171	218	194	268	203	307	214	505	348	940	1,075	2,856	2,523	5,379
	422		329		356		412		471		521		853		2,015		5,379		

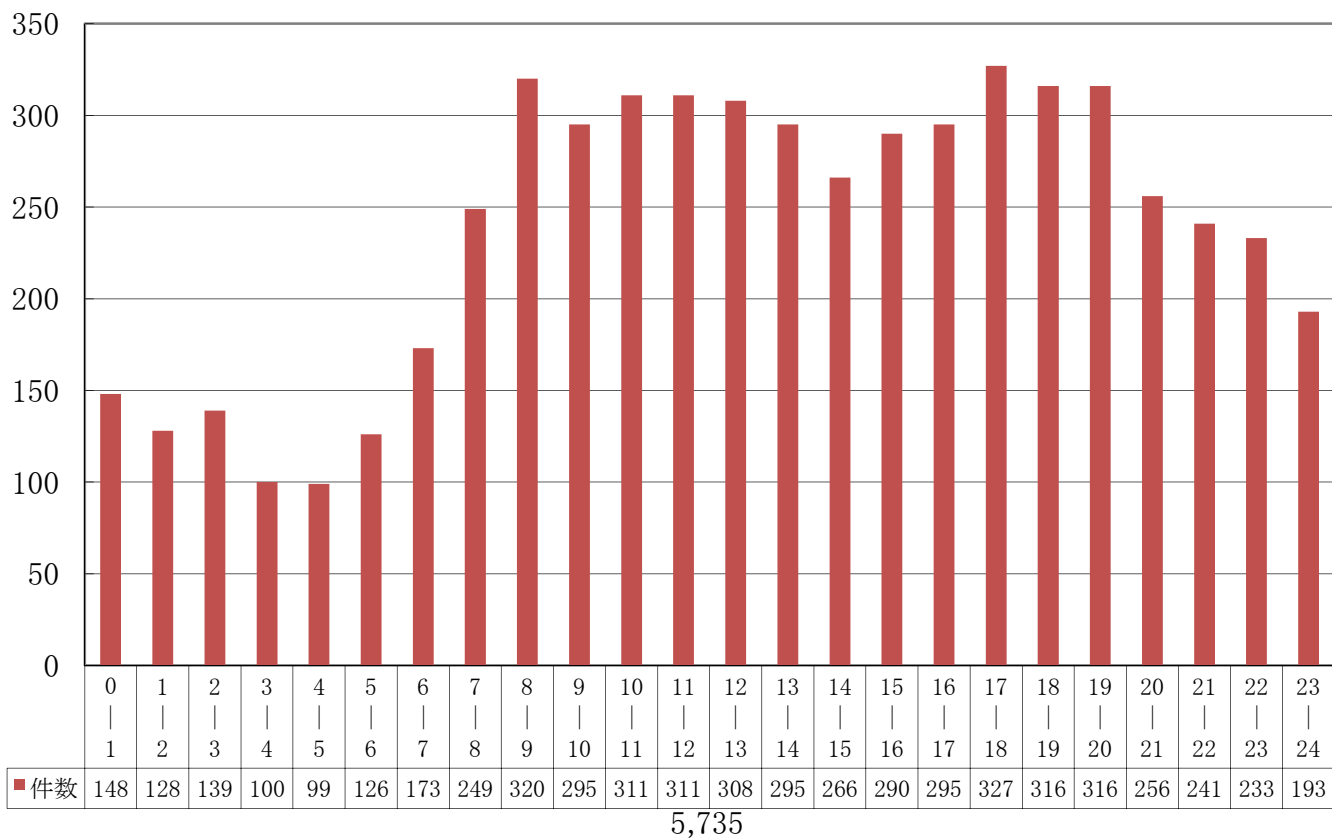
関越高速自動車道救急出場状況

平成24年

	管内						管外								合計	
	本庄市		美里町		上里町		寄居町		深谷市		高崎市		藤岡市		出場件数	搬送人員
	出場件数	搬送人員	出場件数	搬送人員	出場件数	搬送人員	出場件数	搬送人員	出場件数	搬送人員	出場件数	搬送人員	出場件数	搬送人員		
交通	7	9	3	2	1	1	8	5	7	5	1	1	2	3	29	26
急病	4	4			17	16	5	3	2	2	1	1			29	26
一般負傷									1	1					1	1
その他					3	2									3	2
合計	11	13	3	2	21	19	13	8	10	8	2	2	2	3	62	55

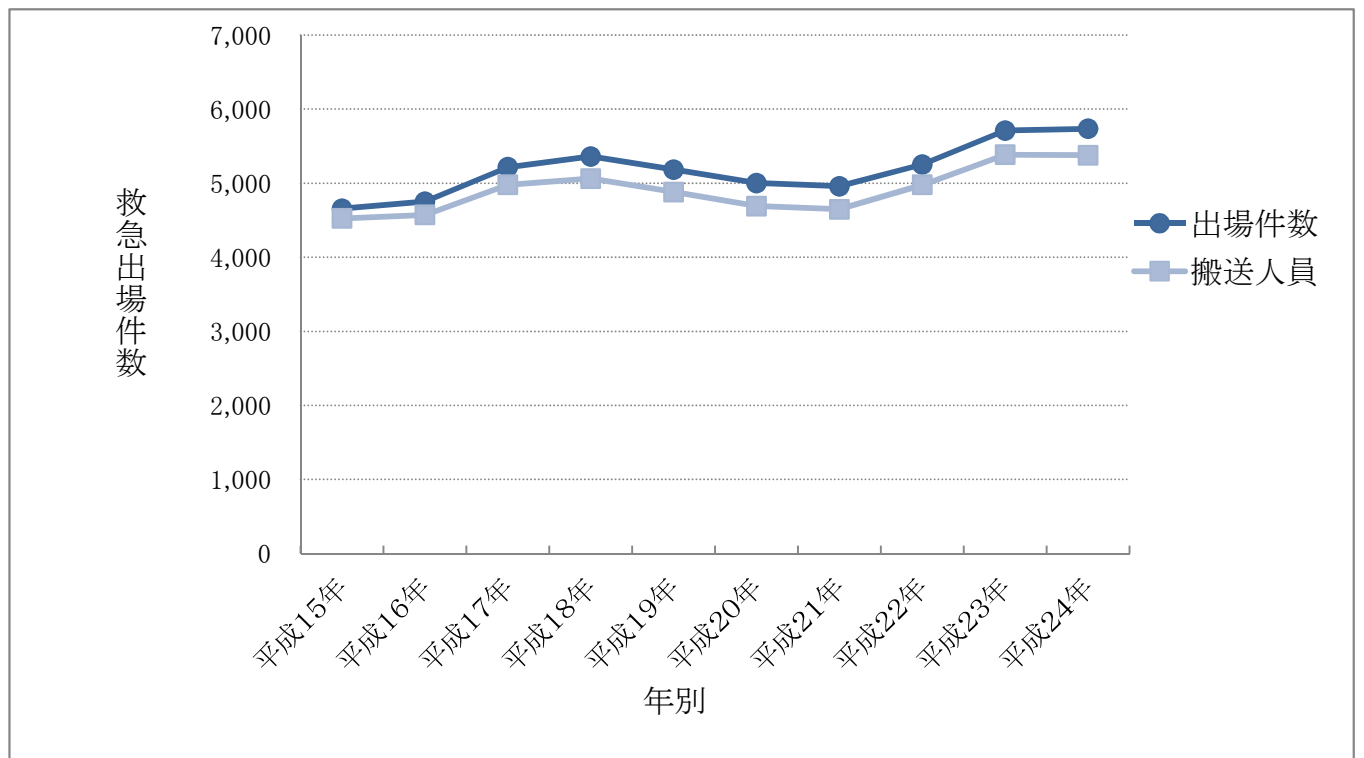
平成24年

時間別救急出場件数



救急出場件数の推移

	合計	救急事故種別											搬送人員
		火災	自然災害	水難	交通	労働災害	運動競技	一般負傷	加害	自損行為	急病	その他	
平成24年	5,735	33		6	791	71	41	715	45	76	3,468	489	5,379
平成23年	5,712	28	4	3	714	61	69	699	37	94	3,489	514	5,385
平成22年	5,253	28		6	691	56	38	637	34	72	3,194	497	4,979
平成21年	4,960	37		2	732	39	41	589	51	105	2,868	496	4,648
平成20年	5,002	39		4	789	50	43	580	43	82	2,928	444	4,692
平成19年	5,185	44		2	791	51	45	619	48	104	2,971	510	4,882
平成18年	5,361	43	2	4	859	53	42	596	50	86	3,093	533	5,064
平成17年	5,216	51	1	1	863	60	48	595	39	73	2,935	550	4,979
平成16年	4,751	53	1	1	814	49	62	496	42	73	2,584	576	4,573
平成15年	4,656	36		3	914	49	47	473	42	74	2,523	495	4,526



市町別救助出場件数

平成24年

市町別 事故種別		出 場 件 数					合 計
		本庄市	美里町	神川町	上里町	他市町	
火 災	建 物	16	2	1	5		25
	建物以外				1		
交通事故		36	10	8	14	3	71
水難事故		2	1	3			6
風水害等自然災害							
機械による事故		3		1	1		5
建物等による事故		12	1	1	3		17
ガス及び酸欠事故					2		2
破裂事故							
その他の事故		7		4	5		16
合 計		76	14	18	31	3	142

応急手当普及啓発実施状況

平成24年

	普 通 救 命 講 習						上級救命講習		入門コース		合 計	
	I		II		III		受講人員	回数	受講人員	回数	受講人員	回数
	受講人員	回数	受講人員	回数	受講人員	回数						
男	638	45	144	13	16	1			10	2	792	61
女	382		76								22	
合 計	1,020	45	220	13	16	1			32	2	1,288	61

消 防 水 利 施 設 状 況

平成25年4月1日現在

種 別 市町別	消 火 栓	震 災 兼 用 飲 料 水	防 火 水 そ う	防 火 井 戸	プ ー ル	合 計
本 庄 市	1,479	3	373	149	19	2,023
美 里 町	463		151	3	4	621
神 川 町	258		283		6	547
上 里 町	571		285		7	863
合 計	2,771	3	1,092	152	36	4,054