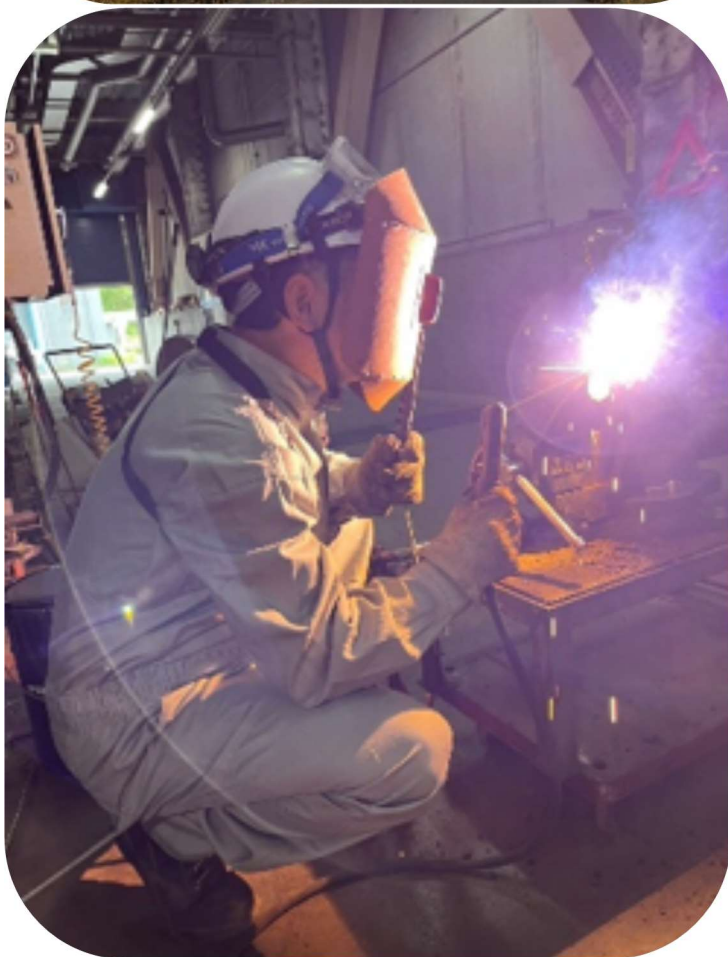
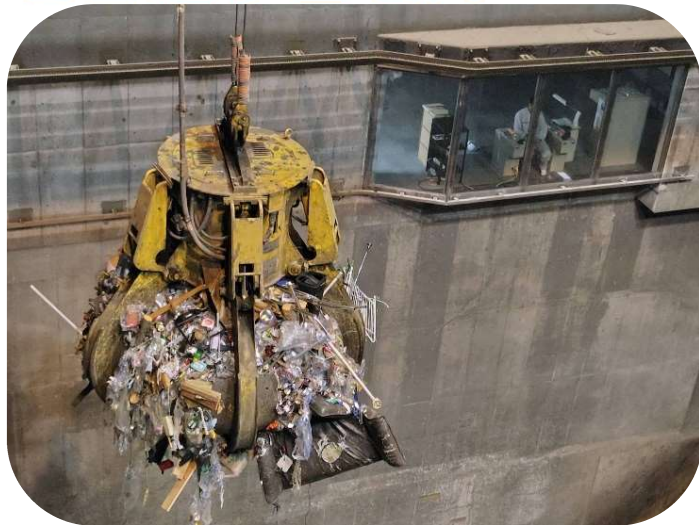


児玉郡市広域市町村圏組合 《技術職員》を目指す皆さんへ



★ 職員採用案内 ★
技術と知識を活かし、
児玉郡市の暮らしを支えるエキスパートに！
児玉郡市広域市町村圏組合

児玉郡市広域市町村圏組合の技術職員は どんな仕事をするのでしょうか？

児玉郡市にお住まいの住民の皆様が衛生的で快適な生活をお過ごしいただける環境を作るためには、ごみなどの廃棄物の処理は必ず必要となります。

技術職員は、ごみ処理施設である小山川クリーンセンターの運転管理や機械の維持管理、メンテナンスなどに係る仕事を行うほか、組合内の各施設の工事施工に関する仕事を主な業務としていて、配置される各所属に応じて様々な業務を担います。

児玉郡市広域市町村圏組合が管理する主な施設



小山川クリーンセンター

ごみ処理施設



斎場 児玉聖苑

斎場・火葬施設



利根グリーンセンター

し尿処理施設



余熱利用施設 湯かっこ

プール・温浴施設



消防本部庁舎及び各分署

次ページより各業務を詳しくご説明します！

施設の維持管理



廃棄物処理施設である小山川クリーンセンターには様々な機械や設備の機器が設置されています。それぞれの機器には重要な役割があり、ひとつとして欠かすことはできません。

そのため、施設の機器の点検等により不具合などの情報を収集し、必要に応じたメンテナンスを行い、毎日適切な状態を維持できるよう様々な業務を行っています。



機械設備工事の 設計・施工・監督

小山川クリーンセンターをはじめとする組合内の各施設を適切に維持し、安定的な稼働を実現させるためには、老朽化した機器を定期的に修繕する必要があります。

そのため、技術職員は修繕工事の計画立案や設計を行い、実際の工事施工時には監督職員として工事業者と調整し、安全な工事施工が行えるよう監督します。

環境に配慮した 施設運営



現在の廃棄物処理施設においては、可燃ごみを焼却処理することが主流です。
そのため、焼却処理が周辺環境へ与える影響を把握し、その影響を最小限に留める必要があります。
技術職員は各種分析を環境計量業者に委託し、また簡易的な分析は職員で行い、その結果をデータ化し、把握することで適正な施設の運転管理を行い、地域住民の安心安全の確保に努めています。



児玉郡市広域市町村圏組合は
技術職員を目指す皆さまと一緒に
お仕事ができますようお待ちしております！