

児玉郡市広域市町村圏組合概要 (令和2年4月1日現在)

児玉郡市広域市町村圏組合とは・・・

児玉郡市の一体的な地域振興を図るため、地方自治法に基づき設立された一部事務組合です。

構成市町の協力、連携のもと、市や町の区域を超えた広域的な行政を推進しています。

〒367-0024 埼玉県本庄市東五十子151-1

TEL 0495-27-2241

FAX 0495-27-2242

★ 圏域の概要

本圏域は、本庄市・美里町・神川町・上里町の1市3町によって構成され、埼玉県の北西部、東京都心より約75km～85km圏に位置し、東は熊谷市、深谷市を中心とする大里地域、南は秩父地域、北西部は利根川、烏川、神流川を挟んで群馬県と接しています。利根川沿いに広がる平野部と秩父山系に連なる丘陵地や山地からなり、貴重な自然と景観を有しています。

総面積は約199.68km²で、人口は約13万4千人を擁し、交通網ではJR高崎線、八高線、国道17号、254号、462号に加えて関越自動車道が通り、利便性の高い立地特性をもっています。

★ 人 口 133,541人

(令和2年4月1日 住民基本台帳による)

市町村名	面積 (km ²)	人口 (人)	世帯数
本 庄 市	89.69	78,022	34,725
美 里 町	33.41	11,167	4,436
神 川 町	47.40	13,450	5,723
上 里 町	29.18	30,902	12,922
計	199.68	133,541	57,806

★ 共同処理事務

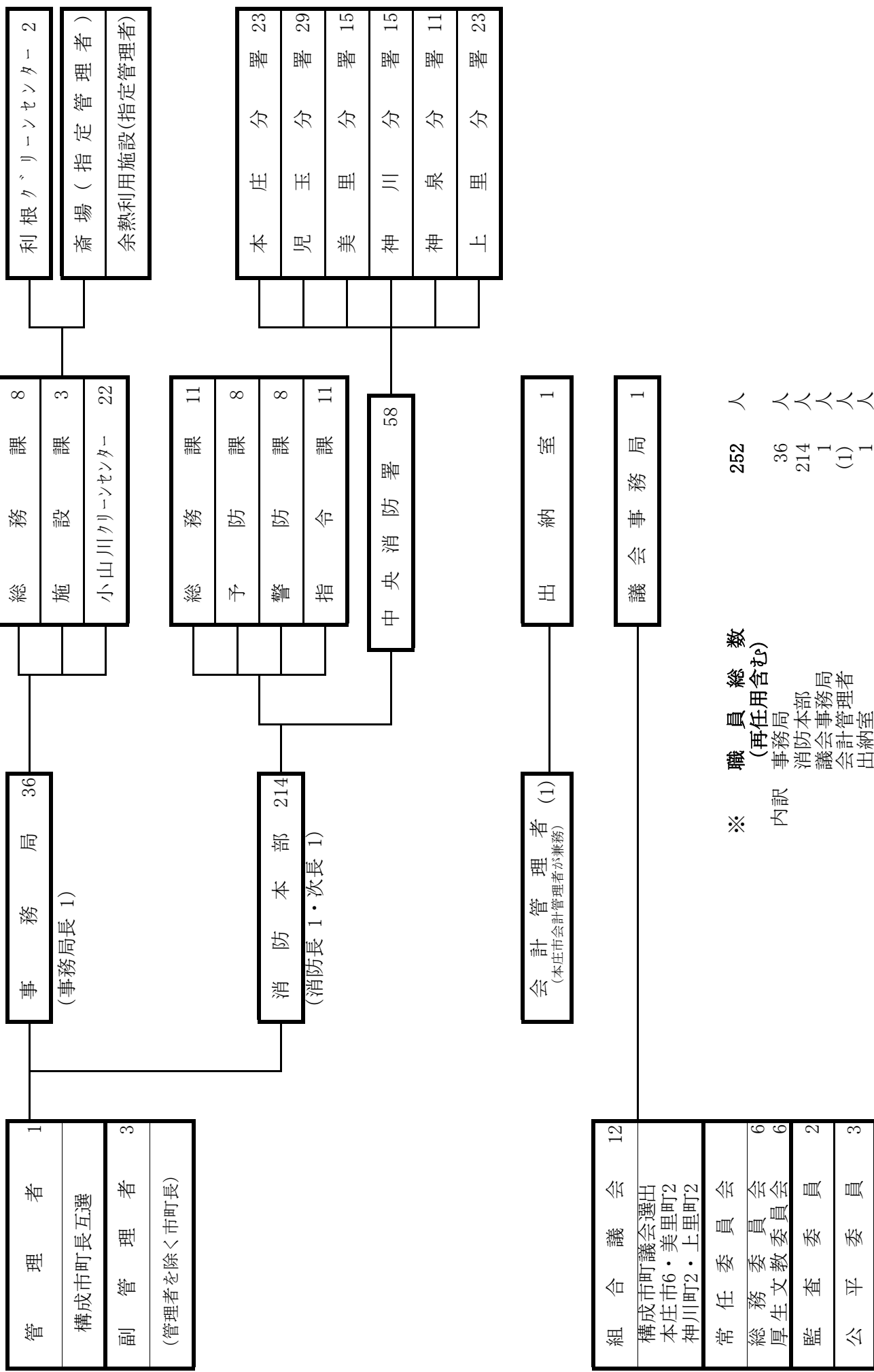
- ・ 消防に関すること。
- ・ 知事の権限に属する事務処理の特例に関する条例により組合構成市町が処理することとされた事務のうち、次に掲げるもの
 - (イ) 火薬類取締法及び火薬類取締法施行規則に基づく事務
 - (ロ) 液化石油ガスの保安の確保及び取引の適正化に関する法律に基づく事務
 - (ハ) 高圧ガス保安法に基づく事務
- ・ し尿処理施設、ごみ処理施設及びごみ処理施設に伴う余熱を利用した施設の建設及び管理運営に関すること。
- ・ 火葬場の建設及び管理運営に関すること。
- ・ 組合構成市町職員の研修に関すること。

★ 組合の沿革

年 月	内 容
昭和45年 7月	児玉郡市広域市町村圏指定
昭和45年 9月	児玉郡市広域市町村圏協議会発足
昭和46年 3月	児玉郡市広域市町村圏計画策定
昭和46年 4月	児玉郡市広域市町村圏組合認可
昭和46年 7月	児玉郡市広域市町村圏組合業務開始
昭和47年1 1月	児玉郡市広域総合センター供用開始
昭和48年 3月	児玉郡市広域市町村圏協議会廃止 児玉郡市広域消防本部発足
昭和48年 4月	職員研修事業開始
昭和48年 5月	し尿処理施設「衛生センター」操業
昭和48年 9月	養護老人ホーム「寿楽園」開園
昭和49年 7月	ごみ処理施設「清掃センター」操業
昭和49年1 1月	老人福祉センター「やすらぎ荘」開所
昭和51年 3月	広域市町村圏振興整備構想研究報告
昭和55年 4月	消防指令センター業務開始 破砕処理施設「破砕処理工場」操業
昭和56年 3月	児玉郡市新広域市町村圏計画策定
昭和57年 6月	視聴覚ライブラリー開始
昭和57年1 2月	斎場「こだま聖苑」操業
昭和61年 3月	児玉郡市新広域市町村圏計画後期基本計画策定
平成 2年 4月	し尿処理施設(新施設)「利根グリーンセンター」操業
平成 3年 3月	第2次児玉郡市新広域市町村圏計画策定
平成 6年 5月	神泉一般廃棄物最終処分場供用開始
平成 7年1 1月	栗崎一般廃棄物最終処分場供用開始
平成 8年 3月	第2次児玉郡市新広域市町村圏計画後期基本計画策定
平成10年 5月	美里一般廃棄物最終処分場供用開始
平成11年1 2月	ごみ処理施設「清掃センター」閉鎖 破砕処理施設「破砕処理工場」閉鎖 老人福祉センター「やすらぎ荘」閉所
平成12年 4月	ごみ処理施設(新施設)「小山川クリーンセンター」操業
平成12年 5月	余熱利用施設「湯かっこ」開所
平成13年 3月	第3次児玉郡市新広域市町村圏計画策定
平成14年1 0月	美里一般廃棄物最終処分場第二期分供用開始
平成18年 6月	組合構成市町変更(1市3町)
平成19年 4月	斎場「こだま聖苑」指定管理者制度移行
平成20年 4月	余熱利用施設「湯かっこ」指定管理者制度移行
平成21年1 2月	児玉郡市新広域市町村圏計画廃止
平成24年 3月	養護老人ホーム「寿楽園」閉園 視聴覚ライブラリー廃止
平成27年 4月	児玉郡市広域消防本部・中央消防署新庁舎業務開始 本庄消防署を本庄分署に変更、本庄南分署を廃止
平成27年 9月	児玉郡市広域市町村圏組合事務所を小山川クリーンセンターに移転 児玉郡市広域総合センター閉所
平成29年 6月	児玉分署新庁舎業務開始(施設の移転)
平成30年 5月	本庄分署新庁舎業務開始(施設の移転)

児玉郡市広域市町村圏組合組織図

(令和2年4月1日現在)



※ 職員総数 252 人
 (再任用含む)
 内訳
 事務局 36 人
 消防本部 214 人
 議会事務局 1 人
 会計管理者 (1) 人
 出納室 1 人

令和元年度児玉郡市広域市町村圏組合事業概要（平成31年4月～令和2年3月）

区分 市町	ごみ処理										消防			職員研修										
	可燃物		不燃物		粗大ごみ		資源ごみ		その他ごみ		合計		し尿処理		斎場		湯かっこ		消火		救急			
	(t)	%	(t)	%	(t)	%	(t)	%	(t)	%	(t)	%	(t)	%	(t)	%	(人)	%	(件)	%	(件)	%	(人)	%
元年度	29,257	62.5	1,494	58.3	446	57.4	304	58.9	20	58.8	31,521	62.2	17,101	46.0	873	44.1			22	48.9	3,740	61.3	198	47.1
30年度	28,757	57.1	1,492	57.5	605	54.7	307	59.5	16	55.2	31,177	57.1	16,830	45.5	879	45.2			32	66.7	3,733	60.6	169	45.4
比較	500	1.7	2	0.1	▲159	▲26.3	▲3	▲1.0	4	25.0	344	1.1	271	1.6	▲6	▲0.7			▲10	▲31.2	7	0.2	29	17.2
元年度	3,751	8.0	268	10.4	70	9.0	46	8.9	5	14.7	4,140	8.2	3,814	10.3	181	9.1			7	15.6	448	7.3	39	9.3
30年度	4,131	8.2	274	10.6	125	11.3	48	9.3	4	13.8	4,582	8.4	3,613	9.8	141	7.2			4	8.3	405	6.6	48	12.9
比較	▲380	▲9.2	▲6	▲2.2	▲55	▲44.0	▲2	▲4.2	1	25.0	▲442	▲9.6	201	5.6	40	28.4			3	75.0	43	10.6	▲9	▲18.7
元年度	3,964	8.5	283	11.0	63	8.1	42	8.2	4	11.8	4,356	8.6	4,396	11.8	182	9.2			4	8.9	664	10.9	62	14.8
30年度	4,241	8.4	294	11.3	90	8.1	35	6.8	4	13.8	4,664	8.5	4,474	12.1	182	9.4			6	12.5	694	11.2	59	15.9
比較	▲277	▲6.5	▲11	▲3.7	▲27	▲30.0	7	20.0	0	0.0	▲308	▲6.6	▲78	▲1.7	0	0.0			▲2	▲33.3	▲30	▲4.3	3	5.1
元年度	9,398	20.1	520	20.3	198	25.5	124	24.0	5	14.7	10,245	20.1	11,830	31.9	312	15.8			12	26.6	1,230	20.2	70	16.7
30年度	9,594	19.1	534	20.6	287	25.9	126	24.4	5	17.2	10,546	19.3	12,060	32.6	318	16.3			6	12.5	1,305	21.2	62	16.7
比較	▲196	▲2.0	▲14	▲2.6	▲89	▲31.0	▲2	▲1.6	0	0.0	▲301	▲2.9	▲230	▲1.9	▲6	▲1.9			6	100.0	▲75	▲5.7	8	12.9
元年度	422	0.9	0	0.0	0	0.0	0	0.0	0	0.0	422	0.9	0	0.0	432	21.8			0	0.0	17	0.3	51	12.1
30年度	3,637	7.2	0	0.0	0	0.0	0	0.0	0	0.0	3,637	6.7	0	0.0	425	21.9			0	0.0	23	0.4	34	9.1
比較	▲3,215	▲88.4	0	—	0	—	0	—	0	—	▲3,215	▲88.4	0	—	7	1.6			0	—	▲6	▲26.1	17	50.0
元年度	46,792	100.0	2,565	100.0	777	100.0	516	100.0	34	100.0	50,684	100.0	37,141	100.0	1,980	100.0	135,953	—	45	100.0	6,099	100.0	420	100.0
30年度	50,360	100.0	2,594	100.0	1,107	100.0	516	100.0	29	100.0	54,606	100.0	36,977	100.0	1,945	100.0	178,294	—	48	100.0	6,160	100.0	372	100.0
比較	▲3,568	▲7.1	▲29	▲1.1	▲330	▲29.8	0	0.0	5	17.2	▲3,922	▲7.2	164	0.4	35	1.8	▲42,341	▲23.7	▲3	▲6.2	▲61	▲1.0	48	12.9
備考	※消防のみ平成31年1月～令和元年12月の実績を記載																						※その他＝児玉郡市広域市町村圏組合職員の参加人数	
	※リクエスト収集を含む。										※他家電品、不法投棄及び有害ごみ										※その他＝大里広域市町村圏組合委託ごみ			

